



Industriesteck- vorrichtungen



Industrie- steckvor- richtungen

4	Schnellauswahltabellen
10	plug2power-Technologie
11	turn2fix-Technologie
12	Stecker
14	Winkelstecker
15	Wandgerätestecker
17	Anbaugerätestecker
20	Phasenwender
21	Verschlussdeckel
22	Kupplungen
24	Wandsteckdosen
28	Kombi-Wandsteckdosen
29	Flanschdosen gerade
32	Flanschdosen schräg
36	EventLine
38	Container-Steckvorrichtungen
39	Kleinspannungs-Steckvorrichtungen
43	Technische Merkmale und Anwendungshinweise
45	Produktnummerverzeichnis

Anschlussart: Schraubklemmen

63 A / IP67

SPANNUNG	KENN-ZEICHNUNG	POLE	STECKER	WINKEL-STECKER	WANDGERÄT-TESTECKER	WANDGERÄT-STECKER DURCHSCHLEIF-BAR	ANBAUGERÄTSTECKER GERÄDE			WINKELAN-BAUGERÄT-STECKER	PHASEN-WENDER	PHASEN- DERWANDGE- RÄTSTECKER	KUPPLUNGEN	WANDSTECKDOSEN		FLANSCH-STECKDOSEN GERÄDE						FLANSCH-STECKDOSEN GENEIGT 20°			FLANSCH-STECKDOSEN GENEIGT 15°					
							100X100	70X70	60X60					KLEIN	GROSS	120X120	100X100	75X75	70X70	60X60	55X55	70X85	80X97	92X100	100X107	114X114				
230	6h	3	S33S25		G33S25		A33S27					K33S25	D33S26			F33S257													100X107	114X114
400	6h	4	S43S35		G43S35		A43S37					K43S35	D43S36	D43S37		F43S357													F43S384	F43S384
400	6h	5	S53S35		G53S35		A53S37					K53S35	D53S36	D53S37		F53S357													F53S384	
>50 V~	1h	5	S63S05									K53S05				F53S057														
230	9h	4	S43S25		G43S25		A43S27					K43S25	D43S26			F43S257													F43S284	
230	9h	5	S53S25		G53S25		A53S27					K53S25	D53S26			F53S257													F53S284	
500	7h	3	S33S55		G33S55		A33S57					K33S55	D33S56			F33S557													F33S584	
500	7h	4	S43S55		G43S55		A43S57					K43S55	D43S56			F43S557													F43S584	
500	7h	5	S53S55		G53S55		A53S57					K53S55	D53S56			F53S557													F53S584	
440	11h	4	S43S45									K43S45	D43S46			F43S457													F43S484	

125 A / IP67

230	6h	3	S34S25		G34S25		A34S27					K34S25		D34S27	F34S257															F34S288	
400	6h	4	S44S35		G44S35		A44S37					K44S35		D44S37	F44S357															F44S388	
400	6h	5	S54S35		G54S35		A54S37					K54S35		D54S37	F54S357															F54S388	
>50 V~	1h	5	S64S05									K54S05			F54S057																
230	9h	4	S44S25		G44S25		A44S27					K44S25		D44S27	F44S257															F44S288	
230	9h	5	S54S25		G54S25		A54S27					K54S25		D54S27	F54S257															F54S288	
500	7h	3	S34S55		G34S55		A34S57					K34S55		D34S57	F34S557															F34S588	
500	7h	4	S44S55		G44S55		A44S57					K44S55		D44S57	F44S557															F44S588	
500	7h	5	S54S55		G54S55		A54S57					K54S55		D54S57	F54S557															F54S588	
440	11h	4	S44S45				-					K44S45		D44S47	F44S457															F44S488	

Anschlussart: Schraubklemmen

16 A / IP44

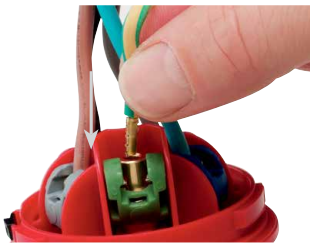
SPANNUNG	KENN-ZEICHNUNG	POLE	STECKER	WINKEL-STECKER	WANDGERÄTE-STECKER	WANDGERÄTE-STECKER DURCHSCHLEIF-BAR	ANBAUGERÄTESTECKER GERADE			WINKELAN-BAUGERÄTE-STECKER	PHASEN-WENDLER	PHASEN-DERMWANDGE-RÄTESTECKER	KUPPLUNGEN	WANDSTECKDOSEN		FLANSCH-STECKDOSEN							FLANSCH-STECKDOSEN GENEIGT 15°										
							75X75	70X70	60X60					KLEIN	GROSS	120X120	100X100	75X75	70X70	60X60	55X55	70X85		80X97	92X100								
110	4h	3	S31SL10									K31SL10	D31SL10	GROSS																F31SL1C	80X97		
110	4h	4	S41SL10									K41SL10	D41SL10																	F41SL1C			
230	6h	3	S31SL20									K31SL20	D31SL20																		F31SL2C		
400	6h	4	S41SL30									K41SL30	D41SL30																		F41SL3C		
400	6h	5	S51SL30									K51SL30	D51SL30																		F51SL3C		
230	9h	4	S41SL20									K41SL20	D41SL20																		F41SL2C		
230	9h	5	S51SL20									K51SL20	D51SL20																		F51SL2C		
32 A / IP44																																	
110	4h	3	S32SL10									K32SL10	D32SL10																		F32SL1C		
110	4h	4	S42SL10									K42SL10	D42SL10																			F42SL1C	
230	6h	3	S32SL20									K32SL20	D32SL20																			F32SL2C	
400	6h	4	S42SL30									K42SL30	D42SL30																			F42SL3C	
400	6h	5	S52SL30									K52SL30	D52SL30																			F52SL3C	
230	9h	4	S42SL20									K42SL20	D42SL20																			F42SL2C	
230	9h	5	S52SL20									K52SL20	D52SL20																			F52SL2C	

1 Schraubenlose Anschlussstechnik

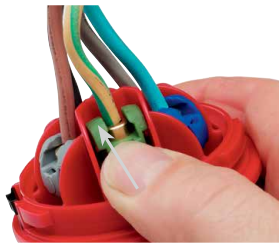


- Zeitersparnis bei der Montage
- Schraubenlose plug2power-Klemme
- Geöffnete Kontaktklemmen im Auslieferungszustand
- Schnelles und einfaches Einführen der Leitung
- Schließen und Öffnen der Kontaktklemme mit nur einem Fingerdruck
- Problemloser Anschluss durch farbig gekennzeichnete Klemmen
- Verschleiß- und wartungsfreie Kontakte

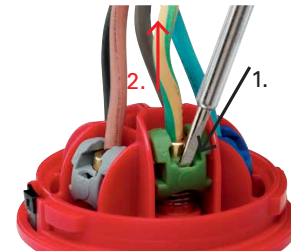
2 Schnelle Montage/ Demontage



Montage:
Leiter stecken

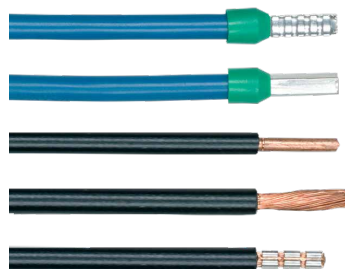


Klemme schließen



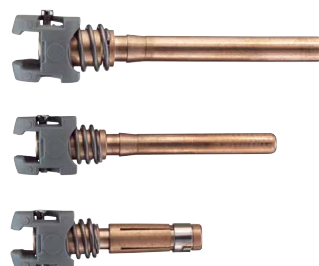
Demontage:
Klemme mit Schraubendreher
öffnen, Kabel herausziehen

3 Für alle Kabelenden geeignet



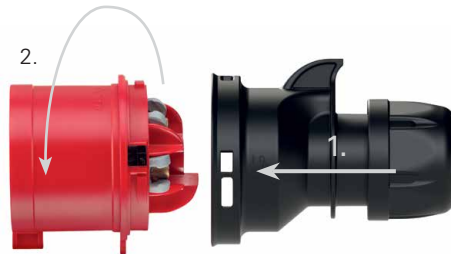
- Mit oder ohne Aderendhülse
- Eindrahtige, abisolierte Drähte

4 Aufnahme aller Leiterquerschnitte nach Norm



- 16 A: bis 2,5 mm² flexibel, bis 4 mm² eindrätig
- 32 A: bis 6,0 mm² flexibel, bis 10 mm² eindrätig
- Klemmen für erschwerte Bedingungen
- Hohe Zugfestigkeit
- Schocksicher und vibrationsfest

5 Werkzeuglose Montage



- Mehr-Rampen-Verschlussssystem
- Einfache Montage durch Drehrastung des Anschlussgehäuses:
- 1. Markierungen „OPEN“ von Ober- und Unterteil gegenüberstellen und Oberteil auf Unterteil stecken
- 2. Oberteil nach rechts drehen bis es einrastet

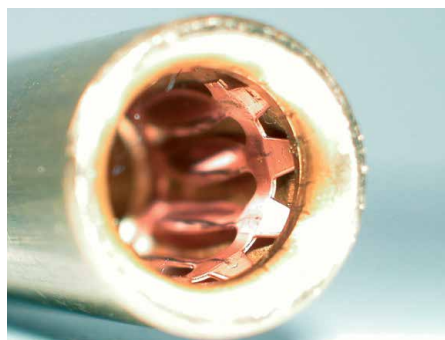
6 Hochwertige Anschlussklemmen



Die Buchsenklemmen sind für folgende maximale Leitungsquerschnitte ausgelegt:

Nennstrom A	Leitungsquerschnitt	
	flexibel mm ²	starr (ein-/mehrdrahtig) mm ²
16	4	6
32	6	10
63	16	25
125	50	70

7 Lamellenfeder



- Geringe Steck- und Ziehkräfte
- Verringerung des elektrischen Widerstands
- Selbstreinigend
- Optimale Kontaktierung; mindestens 10 Kontaktpunkte

Stecker

Nach IEC 60309, EN 60309, VDE 0623

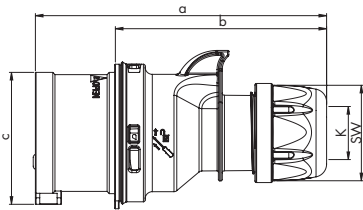
turn2fix



Stecker

spritzwassergeschützt IP44

- Schraubklemmen
- Schnellverschluss-System (turn2fix)
- Mit unvernickelten Kontakten



Polzahl	3	4	5	3	4	5
Ampere	16			32		
a	122	128	134	150	150	155
b	86	92	98	104	104	109
c	47	53	61	63	63	70
K	6-15	6-15	8-16	11,5-20	11,5-20	11,5-22
SW	42	42	42	50	50	50
Gewicht g/Stück	109	128	151	181	201	232

Spannung		110 V~	230 V~	400 V~	440 V~	500 V~	
Frequenz		50/60 Hz	50/60 Hz	50/60 Hz	50/60 Hz	50/60 Hz	
Kennzeichnung		4h	3p = 6h 4p/5p = 9h	3p = 9h 4p/5p = 6h	11h	7h	
Ampere	Pole	Prod.-Nr.	Prod.-Nr.	Prod.-Nr.	Prod.-Nr.	Prod.-Nr.	VPE
16	3	S31S10	S31S20			S31S50	10
16	4	S41S10	S41S20	S41S30	S41S40	S41S50	10
16	5		S51S20	S51S30		S51S50	10
32	3	S32S10	S32S20			S32S50	10
32	4	S42S10	S42S20	S42S30	S42S40	S42S50	10
32	5		S52S20	S52S30		S52S50	10

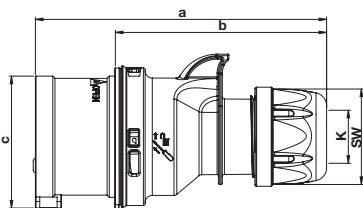
plug2power turn2fix



Stecker

spritzwassergeschützt IP44

- schraubenlose Anschlusstechnik (plug2power)
- Schnellverschluss-System (turn2fix)
- Mit vernickelten Kontakten



Polzahl	3	4	5	3	4	5
Ampere	16			32		
a	122	128	134	150	150	155
b	86	92	98	104	104	109
c	47	53	61	63	63	70
K	6-15	6-15	8-16	11,5-20	11,5-20	11,5-22
SW	42	42	42	50	50	50
Gewicht g/Stück	111	132	156	186	206	241

Spannung		110 V~	230 V~	400 V~	
Frequenz		50/60 Hz	50/60 Hz	50/60 Hz	
Kennzeichnung		4h	3p = 6h 4p/5p = 9h	3p = 9h 4p/5p = 6h	
Ampere	Pole	Prod.-Nr.	Prod.-Nr.	Prod.-Nr.	VPE
16	3	S31SL10	S31SL20		10
16	4	S41SL10	S41SL20	S41SL30	10
16	5		S51SL20	S51SL30	10
32	3	S32SL10	S32SL20		10
32	4	S42SL10	S42SL20	S42SL30	10
32	5		S52SL20	S52SL30	10

Stecker

Nach IEC 60309, EN 60309, VDE 0623

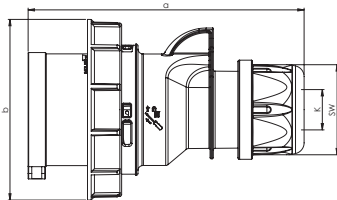
turn2fix



Stecker

wasserdicht IP67

- Schraubklemmen
- Schnellverschluss-System (turn2fix)
- Mit vernickelten Kontakten



Polzahl	3	4	5	3	4	5
Ampere	16			32		
a	122	128	134	150	150	155
b	71	79	87	93	93	100
K	6-15	6-15	8-16	11,5-20	11,5-20	11,5-22
SW	42	42	42	50	50	50
Gewicht g/Stück	130	154	183	223	242	276

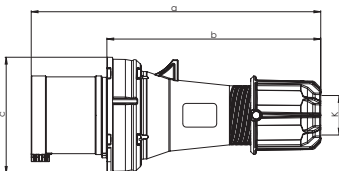
Spannung		110 V~	230 V~	>50 V~	400 V~	440 V~	500 V~	
Frequenz		50/60 Hz	50/60 Hz	50/60 Hz	50/60 Hz	50/60 Hz	50/60 Hz	
Kennzeichnung		4h	3p = 6h 4p/5p = 9h	1h	3p = 9h 4p/5p = 6h	11h	7h	
Ampere	Pole	Prod.-Nr.	Prod.-Nr.		Prod.-Nr.	Prod.-Nr.	Prod.-Nr.	VPE
16	3	S31S15	S31S25	S31S05			S31S55	10
16	4	S41S15	S41S25		S41S35	S41S45	S41S55	10
16	5		S51S25	S51S05	S51S35		S51S55	10
32	3	S32S15	S32S25	S32S05			S32S55	10
32	4	S42S15	S42S25		S42S35	S42S45	S42S55	10
32	5		S52S25	S52S05	S52S35		S52S55	10



Stecker

spritzwassergeschützt IP44

- HighPower-Ausführung
- vernickelte Kontakte mit Pilotkontakt
- Schraubklemmen



Polzahl	3	4	5
Ampere	63		
a	257	257	257
b	190	190	190
c	102	102	102
SW	14,5-36	14,5-36	14,5-36
Gewicht g/Stück	530	572	621

Spannung		230 V~	400 V~	500 V~	
Frequenz		50/60 Hz	50/60 Hz	50/60 Hz	
Kennzeichnung		3p = 6h 4p/5p = 9h	3p = 9h 4p/5p = 6h	7h	
Ampere	Pole	Prod.-Nr.	Prod.-Nr.	Prod.-Nr.	VPE
63	3	S33S20		S33S50	2
63	4	S43S20	S43S30	S43S50	2
63	5	S53S20	S53S30	S53S50	2

Stecker

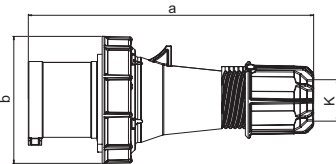
nach IEC 60309, EN 60309, VDE 0623



Stecker

wasserdicht IP67

- HighPower-Ausführung
vernickelte Kontakte
mit Pilotkontakt
- Schraubklemmen



Polzahl	3	4	5	3	4	5
Ampere	16			125		
a	257	257	257	270	270	270
b	114	114	114	131	131	131
K	14,5-36	14,5-36	14,5-36	22,5-50	22,5-50	22,5-50
Gewicht g/Stück	570	617	666	956	1064	1169

Spannung		230 V~	>50 V~	400 V~	440 V~	500 V~	
Frequenz		50/60 Hz	50/60 Hz	50/60 Hz	50/60 Hz	50/60 Hz	
Kennzeichnung		3p = 6h 4p/5p = 9h	1h	3p = 9h 4p/5p = 6h	11h	7h	
Ampere	Pole	Prod.-Nr.		Prod.-Nr.	Prod.-Nr.	Prod.-Nr.	VPE
63	3	S33S25				S33S55	2
63	4	S43S25		S43S35	S43S45	S43S55	2
63	5	S53S25	S53S05	S53S35		S53S55	2
125	3	S34S25				S34S55	2
125	4	S44S25		S44S35	S44S45	S44S55	2
125	5	S54S25	S54S05	S54S35		S54S55	2

Winkelstecker

nach IEC 60309, EN 60309, VDE 0623

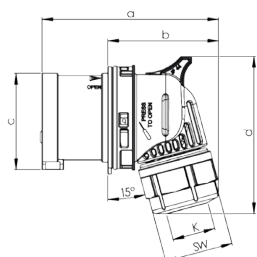
turn2fix



Winkelstecker

spritzwassergeschützt IP44

- Schraubklemmen
- Schnellverschluss-System (turn2fix)
- Mit unvernickelten Kontakten



Polzahl	3	5
Ampere	16	
a	96	108
b	59	71
c	47	61
e°	82	99
K	6-15	8- 16
SW	38	42
Gewicht g/Stück	107	155

Spannung		230 V~	400 V~	
Frequenz		50/60 Hz	50/60 Hz	
Kennzeichnung		3p = 6h 4p/5p = 9h	3p = 9h 4p/5p = 6h	
Ampere	Pole	Prod.-Nr.	Prod.-Nr.	VPE
16	3	S31S22		10
16	4		S51S32	10

Wandgerätestecker

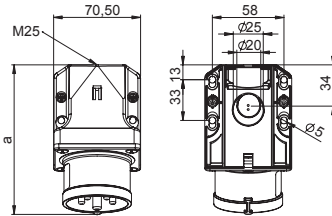
nach IEC 60309, EN 60309, VDE 0623



Wandgerätestecker

spritzwassergeschützt IP44

- Schraubklemmen
- Leitungseinführung von oben oder hinten
- inklusive Würfenippel
- Mit unvernickelten Kontakten



b = Höhe
Neigung = 15°

Polzahl	3	4	5	3	4	5
Ampere	16			32		
a	120	121	122	131	131	132
b	76	76	79	82	82	85
Gewicht g/Stück	173	188	205	212	232	253

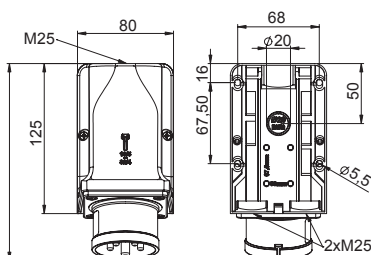
Spannung		110 V~	230 V~	400 V~	440 V~	500 V~	
Frequenz		50/60 Hz	50/60 Hz	50/60 Hz	50/60 Hz	50/60 Hz	
Kennzeichnung		4h	3p = 6h 4p/5p = 9h	3p = 9h 4p/5p = 6h	11h	7h	
Ampere	Pole	Prod.-Nr.	Prod.-Nr.	Prod.-Nr.	Prod.-Nr.	Prod.-Nr.	VPE
16	3	G31S10	G31S20			G31S50	10
16	4	G41S10	G41S20	G41S30	G41S40	G41S50	10
16	5		G51S20	G51S30		G51S50	10
32	3	G32S10	G32S20			G32S50	10
32	4	G42S10	G42S20	G42S30	G42S40	G42S50	10
32	5		G52S20	G52S30		G52S50	10



Wandgerätestecker

spritzwassergeschützt IP44

- Schraubklemmen
- durchschleifbar
- Leitungseinführung oben, 2 x unten oder hinten
- inklusive Würfenippel
- Mit unvernickelten Kontakten



b = Höhe
Neigung = 15°

Polzahl	3	4	5	3	4	5
Ampere	16			32		
a	163	163	164	173	173	174
b	109	109	112	115	115	118
M	3 x 25	3 x 25	3 x 25	3 x 25	3 x 25	3 x 25
Gewicht g/Stück	263	278	295	302	322	341

Spannung		230 V~	400 V~	
Frequenz		50/60 Hz	50/60 Hz	
Kennzeichnung		3p = 6h 4p/5p = 9h	3p = 9h 4p/5p = 6h	
Ampere	Pole	Prod.-Nr.	Prod.-Nr.	VPE
16	3	G31S22		5
16	4	G41S22		5
16	5		G51S32	5
32	3	G32S22		5
32	4	G42S22		5
32	5		G52S32	5

Wandgerätestecker

nach IEC 60309, EN 60309, VDE 0623

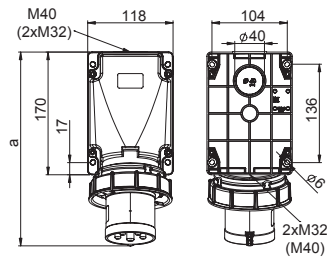


Wandgerätestecker

wasserdicht IP67

- HighPower-Ausführung
- vernickelte Kontakte mit Pilotkontakt
- Schraubklemmen
- Leitungseinführung oben, unten oder hinten
- Gehäuse um 180° drehbar inklusive Blindverschraubung

Wasserschutzkappe siehe S.21



b = Höhe, Neigung = 15°

Polzahl	3	4	5
Ampere	63		
a	271	271	271
b	175	175	175
Gewicht g/Stück	812	864	914

Spannung	230 V~	400 V~	500 V~		
Frequenz	50/60 Hz	50/60 Hz	50/60 Hz		
Kennzeichnung	3p = 6h 4p/5p = 9h	3p = 9h 4p/5p = 6h	7h		
Ampere	Pole	Prod.-Nr.	Prod.-Nr.	Prod.-Nr.	VPE
63	3	G33S25		G33S55	2
63	4	G43S25	G43S35	G43S55	2
63	5	G53S25	G53S35	G53S55	2

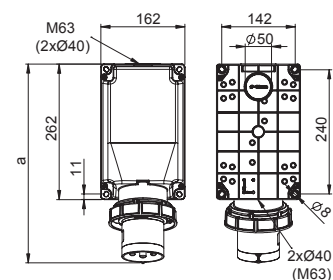


Wandgerätestecker

wasserdicht IP67

- HighPower-Ausführung
- vernickelte Kontakte mit Pilotkontakt
- Schraubklemmen
- Leitungseinführung oben, unten oder hinten
- Gehäuse um 180° drehbar inklusive Blindverschraubung

Wasserschutzkappe siehe S.21



b = Höhe, Neigung = 15°

Polzahl	3	4	5
Ampere	125		
a	387	387	387
b	209	209	209
Gewicht g/Stück	1620	1725	1834

Spannung	230 V~	400 V~	500 V~		
Frequenz	50/60 Hz	50/60 Hz	50/60 Hz		
Kennzeichnung	3p = 6h 4p/5p = 9h	3p = 9h 4p/5p = 6h	7h		
Ampere	Pole	Prod.-Nr.	Prod.-Nr.	Prod.-Nr.	VPE
125	3	G34S25		G34S55	1
125	4	G44S25	G44S35	G44S55	1
125	5	G54S25	G54S35	G54S55	1

Anbaugerätestecker

nach IEC 60309, EN 60309, VDE 0623

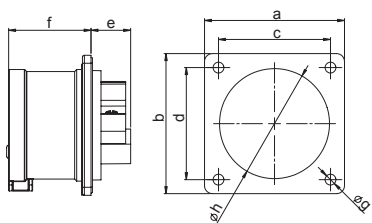


Anbaugerätestecker gerade

spritzwassergeschützt IP44

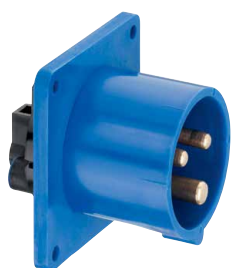
- Schraubklemmen
- Hinweis gemäß EN 60309: Zur ordnungsgemäßen Verwendung ist eine Haltenase oder Haltenut vorzusehen.
- Mit unvernickelten Kontakten

a mit Flansch 75 x 75 mm,
b mit Flansch 70 x 70 mm



Polzahl	5a	5a	3b	4b	5b	3b	4b	5b
Ampere	16	32	16			32		
a und b	75	75	70	70	70	70	70	70
c und d	60	60	56	56	56	56	56	56
e	20	21	21	21	20	21	21	21
f	42	51	42	42	42	51	51	51
g	5,5	5,5	5,5	5,5	5,5	5,5	5,5	5,5
h	55	55	43	43	55	55	55	55
Gewicht [g/Stück]	121	170	86	101	118	125	145	165

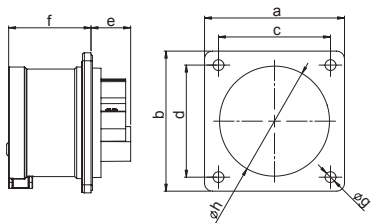
Spannung		110 V~	230 V~	400 V~	500 V~	
Frequenz		50/60 Hz	50/60 Hz	50/60 Hz	50/60 Hz	
Kennzeichnung		4h	3p = 6h 4p/5p = 9h	3p = 9h 4p/5p = 6h	7h	
Ampere	Pole	Prod.-Nr.	Prod.-Nr.	Prod.-Nr.	Prod.-Nr.	VPE
16	5a			A51S34		10
32	5a			A52S34		10
16	3b	A31S12	A31S22		A31S52	10
16	4b	A41S12	A41S22	A41S32	A41S52	10
16	5b		A51S22	A51S32	A51S52	10
32	3b	A32S12	A32S22		A32S52	10
32	4b	A42S12	A42S22	A42S32	A42S52	10
32	5b		A52S22	A52S32	A52S52	10



Anbaugerätestecker gerade

spritzwassergeschützt IP44

- Schraubklemmen
- Hinweis gemäß EN 60309: Zur ordnungsgemäßen Verwendung ist eine Haltenase oder Haltenut vorzusehen.
- Mit unvernickelten Kontakten
- Mit Flansch 60 x 60 mm



Polzahl	3
Ampere	16
a und b	60
c und d	50
e	21
f	42
g	4,5
h	43
Gewicht g/Stück	78

Spannung	230 V~		
Frequenz	50/60 Hz		
Kennzeichnung	3p = 6h 4p/5p = 9h		
Ampere	Pole	Prod.-Nr.	VPE
16	3	A31S23	10

Anbaugerätestecker

nach IEC 60309, EN 60309, VDE 0623

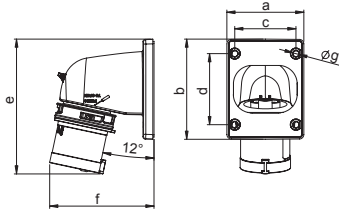
turn2fix



Winkelanbaugerätestecker

spritzwassergeschützt IP44

- Schraubklemmen
- Schnellverschluss-System (turn2fix)
- Mit unvernickelten Kontakten



Polzahl	3	4	5	3	4	5
Ampere	16			32		
a	66	66	90	90	90	90
b	86	86	100	100	100	100
c	53	53	77	77	77	77
d	61	61	85	85	85	85
e	116	117	153	163	163	164
f	90	93	98	100	100	103
g	5	5	5	5	5	5
Gewicht g/Stück	126	144	190	200	220	247

Spannung	110 V~	230 V~	400 V~	500 V~		
Frequenz	50/60 Hz	50/60 Hz	50/60 Hz	50/60 Hz		
Kenzeichnung	4h	3p = 6h 4p/5p = 9h	3p = 9h 4p/5p = 6h	7h		
Ampere	Pole	Prod.-Nr.	Prod.-Nr.	Prod.-Nr.	Prod.-Nr.	VPE
16	3	A31S11	A31S21		A31S51	10
16	4	A41S11	A41S21	A41S31	A41S51	10
16	5		A51S21	A51S31	A51S51	10
32	3	A32S11	A32S21		A32S51	10
32	4	A42S11	A42S21	A42S31	A42S51	10
32	5		A52S21	A52S31	A52S51	10

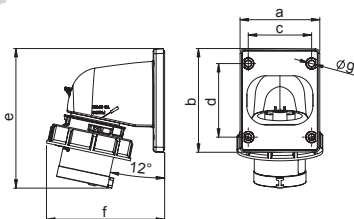
turn2fix



Winkelanbaugerätestecker

wasserdicht IP67

- Schraubklemmen
- Schnellverschluss-System (turn2fix)
- Mit unvernickelten Kontakten



Polzahl	3	4	5	3	4	5
Ampere	16			32		
a	66	66	90	90	90	90
b	86	86	100	100	100	100
c	53	53	77	77	77	77
d	61	61	85	85	85	85
e	116	117	153	163	163	164
f	99	103	107	110	110	114
g	5	5	5	5	5	5
Gewicht g/Stück	146	168	219	240	260	291

Spannung	110 V~	230 V~	400 V~	500 V~		
Frequenz	50/60 Hz	50/60 Hz	50/60 Hz	50/60 Hz		
Kenzeichnung	4h	3p = 6h 4p/5p = 9h	3p = 9h 4p/5p = 6h	7h		
Ampere	Pole	Prod.-Nr.	Prod.-Nr.	Prod.-Nr.	Prod.-Nr.	VPE
16	3	A31S16	A31S26		A31S56	10
16	4	A41S16	A41S26	A41S36	A41S56	10
16	5		A51S26	A51S36	A51S56	10
32	3	A32S16	A32S26		A32S56	10
32	4	A42S16	A42S26	A42S36	A42S56	10
32	5		A52S26	A52S36	A52S56	10

Anbaugerätestecker

nach IEC 60309, EN 60309, VDE 0623

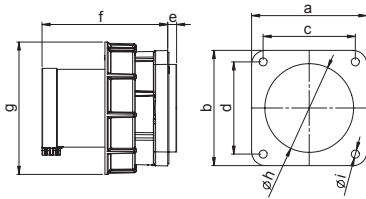


Anbaugerätestecker gerade

wasserdicht IP67

- HighPower-Ausführung
- vernickelte Kontakte mit Pilotkontakt
- Schraubklemmen
- Wasserschutzkappe siehe S.21

IP44 auf Anfrage



Polzahl	3	4	5	3	4	5
Ampere	63			125		
axb	100	100	100	120	120	120
cxb	80	80	80	100	100	100
e	8	8	8	13	13	13
f	109	109	109	118	118	118
g	115	115	115	131	131	131
h	77	77	77	95	95	95
i	7	7	7	7	7	7
Gewicht g/Stück	479	531	570	786	891	998

Spannung	230 V~	400 V~	500 V~		
Frequenz	50/60 Hz	50/60 Hz	50/60 Hz		
Kennzeichnung	3p = 6h 4p/5p = 9h	3p = 9h 4p/5p = 6h	7h		
Ampere	Pole	Prod.-Nr.	Prod.-Nr.	Prod.-Nr.	VPE
63	3	A33S27		A33S57	2
63	4	A43S27	A43S37	A43S57	2
63	5	A53S27	A53S37	A53S57	2
125	3	A34S27		A34S57	2
125	4	A44S27	A44S37	A44S57	2
125	5	A54S27	A54S37	A54S57	2

Phasenwender

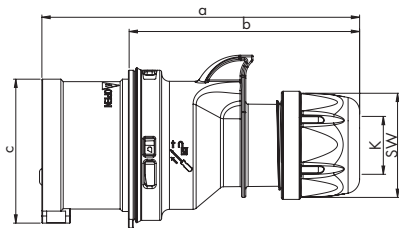
nach IEC 60309, EN 60309, VDE 0623



Phasenwender

spritzwassergeschützt IP44

- Schraubklemmen
- Schnellverschluss-System (turn2fix)
- Mit unvernickelten Kontakten



Polzahl	5	5
Ampere	16	32
a	134	155
b	98	109
c	61	70
K	8-16	11,5-22
SW	42	50
Gewicht g/Stück	154	236

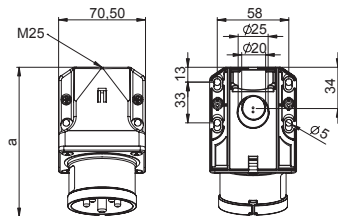
Spannung	400 V~		
Frequenz	50/60 Hz		
Kennzeichnung	3p = 9h 4p/5p = 6h		
Ampere	Pole	Prod.-Nr.	VPE
16	5	S51S30P	10
32	5	S52S30P	10



Phasenwender - Wandgerätestecker

spritzwassergeschützt IP44

- Schraubklemmen
- Leitungseinführung von oben oder hinten
- Mit unvernickelten Kontakten

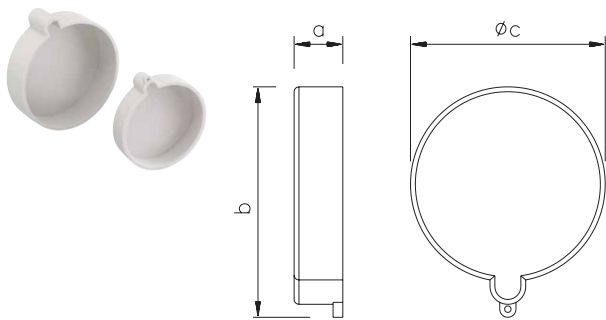


b = Höhe
Neigung = 15°

Polzahl	5	5
Ampere	16	32
a	122	132
b	79	85
M	25	25
Gewicht g/Stück	205	255

Spannung	400 V~		
Frequenz	50/60 Hz		
Kennzeichnung	3p = 9h 4p/5p = 6h		
Ampere	Pole	Prod.-Nr.	VPE
16	5	G51S30P	10
32	5	G52S30P	10

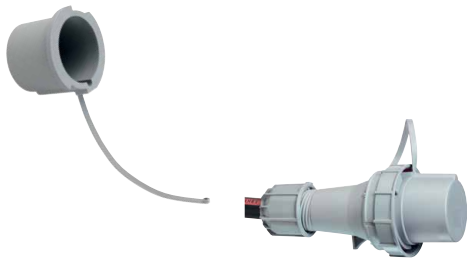
Verschlussdeckel



Polzahl	3	4	5	3	4	5
Ampere	16			32		
a	15	15	15	15	15	15
b	56	63	71	71	71	79
c	48	54	61	61	61	67
Gewicht g/Stück	10	12	14	14	14	16
Prod.-Nr.	VD0163	VD0164	VD0165	VD0323	VD0323	VD0325

Staubkappe 16 und 32 A

- für alle Stecker und Gerätestecker
- Schutz der Kontakte gegen Verschmutzung



Polzahl	3	4	5	3	4	5
Ampere	63			125		
a	72	72	72	82	82	82
b	78	78	78	91	91	91
c	211	211	211	205	205	205
d	4	4	4	5	5	5
Gewicht g/Stück	75	75	75	98	98	98
Prod.-Nr.	WS0633	WS0633	WS0633	WS1253	WS1253	WS1253

Wasserschutzkappe 63 und 125 A

- wasserdicht IP67
- für alle 63 und 125 A Stecker und Gerätestecker



Kupplungen

nach IEC 60309, EN 60309, VDE 0623

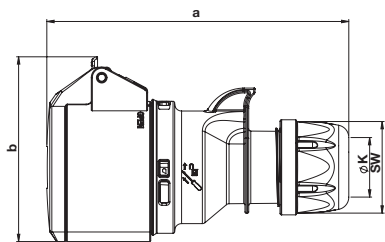
turn2fix



Kupplung

spritzwassergeschützt IP44

- Klappdeckel mit Daumengriff
- Schraubklemmen
- Schnellverschluss-System (turn2fix)
- Mit unvernickelten Kontakten



Polzahl	3	4	5	3	4	5
Ampere	16			32		
a	133	138	145	161	161	168
b	74	82	89	94	94	99
K	6-15	6-15	8-16	11,5-20	11,5-20	11,5-22
SW	42	42	42	50	50	50
Gewicht g/Stück	134	161	188	228	244	270

Spannung		110 V~	230 V~	400 V~	440 V~	500 V~	
Frequenz		50/60 Hz	50/60 Hz	50/60 Hz	50/60 Hz	50/60 Hz	
Kennzeichnung		4h	3p = 6h 4p/5p = 9h	3p = 9h 4p/5p = 6h	11h	7h	
Ampere	Pole	Prod.-Nr.	Prod.-Nr.	Prod.-Nr.	Prod.-Nr.	Prod.-Nr.	VPE
16	3	K31S10	K31S20			K31S50	10
16	4	K41S10	K41S20	K41S30	K41S40	K41S50	10
16	5		K51S20	K51S30		K51S50	10
32	3	K32S10	K32S20			K32S50	10
32	4	K42S10	K42S20	K42S30	K42S40	K42S50	10
32	5		K52S20	K52S30		K52S50	10

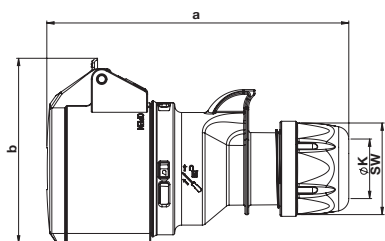
plug2power turn2fix



Kupplung

spritzwassergeschützt IP44

- Klappdeckel mit Daumengriff
- schraubenlose Anschluss-technik (plug2power)
- Schnellverschluss-System (turn2fix)
- Mit vernickelten Kontakten



Polzahl	3	4	5	3	4	5
Ampere	16			32		
a	133	138	145	161	161	168
b	74	82	89	94	94	99
K	6-15	6-15	8-16	11,5-20	11,5-20	11,5-22
SW	42	42	42	50	50	50
Gewicht g/Stück	136	161	193	228	243	271

Spannung		110 V~	230 V~	400 V~	
Frequenz		50/60 Hz	50/60 Hz	50/60 Hz	
Kennzeichnung		4h	3p = 6h 4p/5p = 9h	3p = 9h 4p/5p = 6h	
Ampere	Pole	Prod.-Nr.	Prod.-Nr.	Prod.-Nr.	VPE
16	3	K31SL10	K31SL20		10
16	4	K41SL10	K41SL20	K41SL30	10
16	5		K51SL20	K51SL30	10
32	3	K32SL10	K32SL20		10
32	4	K42SL10	K42SL20	K42SL30	10
32	5		K52SL20	K52SL30	10

Kupplungen

nach IEC 60309, EN 60309, VDE 0623

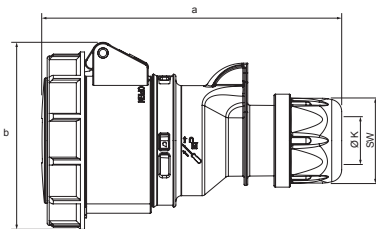
turn2fix



Kupplung

wasserdicht IP67

- Schraubklemmen
- Schnellverschluss-System (turn2fix)
- Mit vernickelten Kontakten



Polzahl	3	4	5	3	4	5
Ampere	16			32		
a	133	139	147	163	163	171
b	78	84	92	96	96	102
K	6-15	6-15	8-16	11,5-20	11,5-20	11,5-22
SW	42	42	42	50	50	50
Gewicht g/Stück	155	186	227	275	292	338

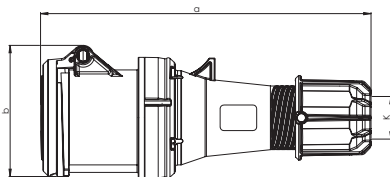
Spannung	110 V~	230 V~	>50 V~	400 V~	440 V~	500 V~		
Frequenz	50/60 Hz	50/60 Hz	50/60 Hz	50/60 Hz	50/60 Hz	50/60 Hz		
Kennzeichnung	4h	3p = 6h 4p/5p = 9h	1h	3p = 9h 4p/5p = 6h	11h	7h		
Ampere	Pole	Prod.-Nr.	Prod.-Nr.	Prod.-Nr.	Prod.-Nr.	Prod.-Nr.	Prod.-Nr.	VPE
16	3	K31S15	K31S25	K31S05			K31S55	10
16	4	K41S15	K41S25		K41S35	K41S45	K41S55	10
16	5		K51S25	K51S05	K51S35		K51S55	10
32	3	K32S15	K32S25	K32S05			K32S55	10
32	4	K42S15	K42S25		K42S35	K42S45	K42S55	10
32	5		K52S25	K52S05	K52S35		K52S55	10



Kupplung

spritzwassergeschützt IP44

- HighPower-Ausführung
- Schraubklemmen
- mit Pilotkontakt
- Kontakte: Messing mit Lamellenkontakt CuBe



Polzahl	3	4	5
Ampere	63		
a	269	269	269
b	107	107	107
K	14,5-36	14,5-36	14,5-36
Gewicht g/Stück	624	664	720

Spannung	230 V~	400 V~	500 V~		
Frequenz	50/60 Hz	50/60 Hz	50/60 Hz		
Kennzeichnung	3p = 6h 4p/5p = 9h	3p = 9h 4p/5p = 6h	7h		
Ampere	Pole	Prod.-Nr.	Prod.-Nr.	Prod.-Nr.	VPE
63	3	K33S20		K33S50	2
63	4	K43S20	K43S30	K43S50	2
63	5	K53S20	K53S30	K53S50	2

Kupplungen

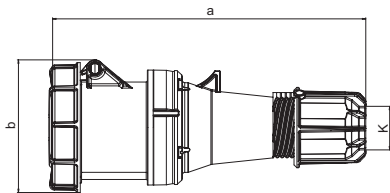
nach IEC 60309, EN 60309, VDE 0623



Kupplung

wasserdicht IP67

- HighPower-Ausführung
- mit Pilotkontakt
- Schraubklemmen
- Kontakte: Messing mit Lamellenkontakt CuBe



Polzahl	3	4	5	3	4	5
Ampere	63			125		
a	269	269	269	287	287	287
b	114	114	114	124	124	124
K	14,5-36	14,5-36	14,5-36	22,5-50	22,5-50	22,5-50
Gewicht g/Stück	669	710	768	1060	1167	1266

Spannung		230 V~	>50 V~	400 V~	440 V~	500 V~	
Frequenz		50/60 Hz	50/60 Hz	50/60 Hz	50/60 Hz	50/60 Hz	
Kennzeichnung		3p = 6h 4p/5p = 9h	1h	3p = 9h 4p/5p = 6h	11h	7h	
Ampere	Pole	Prod.-Nr.	Prod.-Nr.	Prod.-Nr.	Prod.-Nr.	Prod.-Nr.	VPE
63	3	K33S25				K33S55	2
63	4	K43S25		K43S35	K43S45	K43S55	2
63	5	K53S25	K53S05	K53S35		K53S55	2
125	3	K34S25				K34S55	2
125	4	K44S25		K44S35	K44S45	K44S55	2
125	5	K54S25	K54S05	K54S35		K54S55	2

Wandsteckdosen

nach IEC 60309, EN 60309, VDE 0623

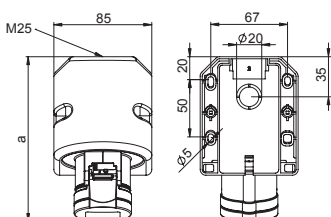
plug2power



Wandsteckdose

spritzwassergeschützt IP44

- schraubenlose Anschluss Technik (plug2power)
- Leitungseinführung von oben oder hinten
- inklusive Würgeknippel
- Mit vernickelten Kontakten



Polzahl	3	4	5	3	4	5
Ampere	16			32		
a	142	145	144	155	155	157
b	97	98	104	106	106	111
M	25	25	25	25	25	25
Gewicht g/Stück	228	240	264	274	290	319

b = Höhe, Neigung = 15°

Spannung		110 V~	230 V~	400 V~	
Frequenz		50/60 Hz	50/60 Hz	50/60 Hz	
Kennzeichnung		4h	3p = 6h 4p/5p = 9h	3p = 9h 4p/5p = 6h	
Ampere	Pole	Prod.-Nr.	Prod.-Nr.	Prod.-Nr.	VPE
16	3	D31SL10	D31SL20		10
16	4	D41SL10	D41SL20	D41SL30	10
16	5		D51SL20	D51SL30	10
32	3	D32SL10	D32SL20		10
32	4	D42SL10	D42SL20	D42SL30	10
32	5		D52SL20	D52SL30	10

Wandsteckdosen

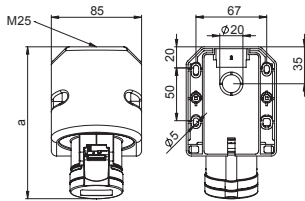
nach IEC 60309, EN 60309, VDE 0623



Wandsteckdose

spritzwassergeschützt IP44

- Schraubklemmen
- Leitungseinführung von oben oder hinten
- inklusive Würgenippel
- Mit unvernickelten Kontakten



Polzahl	3	4	5	3	4	5
Ampere	16			32		
a	142	145	144	155	155	157
b	97	98	104	106	106	111
M	25	25	25	25	25	25
Gewicht g/Stück	226	240	259	274	291	318

b = Höhe, Neigung = 15°

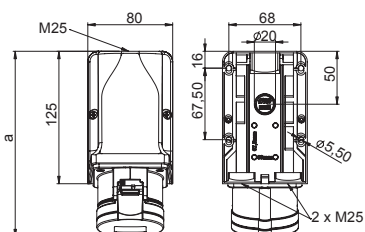
Spannung		110 V~	230 V~	400 V~	500 V~	
Frequenz		50/60 Hz	50/60 Hz	50/60 Hz	50/60 Hz	
Kennzeichnung		4h	3p = 6h 4p/5p = 9h	3p = 9h 4p/5p = 6h	7h	
Ampere	Pole	Prod.-Nr.	Prod.-Nr.	Prod.-Nr.	Prod.-Nr.	VPE
16	3	D31S11	D31S21		D31S51	10
16	4	D41S11	D41S21	D41S31	D41S51	10
16	5		D51S21	D51S31	D51S51	10
32	3	D32S11	D32S21		D32S51	10
32	4	D42S11	D42S21	D42S31	D42S51	10
32	5		D52S21	D52S31	D52S51	10



Wandsteckdose

spritzwassergeschützt IP44

- Schraubklemmen
- durchschleifbar
- Leitungseinführung von oben, 2 x unten und hinten
- inklusive Würgenippel
- Mit unvernickelten Kontakten



Polzahl	3	4	5	3	4	5
Ampere	16			32		
a	142	145	144	155	155	157
b	97	98	104	106	106	111
M	25	25	25	25	25	25
Gewicht g/Stück	226	240	259	274	291	318

b = Höhe, Neigung = 15°

Spannung		230 V~	400 V~	
Frequenz		50/60 Hz	50/60 Hz	
Kennzeichnung		3p = 6h 4p/5p = 9h	3p = 9h 4p/5p = 6h	
Ampere	Pole	Prod.-Nr.	Prod.-Nr.	VPE
16	3	D31S22		5
16	4	D41S22	D41S32	5
16	5	D51S22	D51S32	5
32	3	D32S22		5
32	4	D42S22	D42S32	5
32	5	D52S22	D52S32	5

Wandsteckdosen

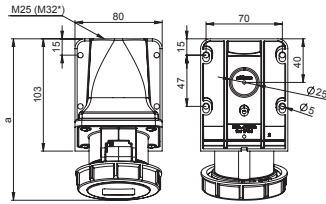
nach IEC 60309, EN 60309, VDE 0623



Wandsteckdose

wasserdicht IP67

- Schraubklemmen
- Leitungseinführung oben oder hinten
- inkl. Blindverschraubung
- Mit vernickelten Kontakten



Polzahl	3	4	5	3	4	5
Ampere	16			32		
a	146	148	148	161	161	163
b	96	99	102	108	108	112
K	25	25	25	25	25	25
Gewicht g/Stück	226	241	275	298	314	351

b = Höhe, Neigung = 15°

Spannung	110 V~	230 V~	400 V~	440 V~	500 V~
Frequenz	50/60 Hz	50/60 Hz	50/60 Hz	50/60 Hz	50/60 Hz
Kennzeichnung	4h	3p = 6h 4p/5p = 9h	3p = 9h 4p/5p = 6h	11h	7h

Ampere	Pole	Prod.-Nr.	Prod.-Nr.	Prod.-Nr.	Prod.-Nr.	Prod.-Nr.	VPE
16	3	D31S15	D31S25			D31S55	5
16	4	D41S15	D41S25	D41S35	D41S45	D41S55	5
16	5		D51S25	D51S35		D51S55	5
32	3	D32S15	D32S25			D32S55	5
32	4	D42S15	D42S25	D42S35	D42S45	D42S55	5
32	5		D52S25	D52S35		D52S55	5



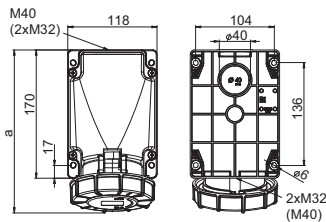
Wandsteckdose

wasserdicht IP67

Grundgehäuse B x H x T =
118 x 173 x 170 mm
1 x M40 oben, 2 x M32 unten

- HighPower-Ausführung
- mit Pilotkontakt
- Schraubklemmen
- Leitungseinführung oben, unten oder hinten
- Gehäuse um 180° drehbar
- Kontakte: Messing mit Lamellenkontakt CuBe
- inkl. Blindverschraubung

spritzwassergeschützt IP44
auf Anfrage



Polzahl	3	4	5
Ampere	63		
a	213	213	213
b	173	173	173
Gewicht g/Stück	820	869	923

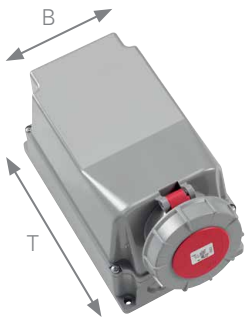
b = Höhe, Neigung = 15°

Spannung	230 V~	400 V~	440 V~	500 V~
Frequenz	50/60 Hz	50/60 Hz	50/60 Hz	50/60 Hz
Kennzeichnung	3p = 6h 4p/5p = 9h	3p = 9h 4p/5p = 6h	11h	7h

Ampere	Pole	Prod.-Nr.	Prod.-Nr.	Prod.-Nr.	Prod.-Nr.	VPE
63	3	D33S26			D33S56	5
63	4	D43S26	D43S36	D43S46	D43S56	5
63	5	D53S26	D53S36		D53S56	5

Wandsteckdosen

nach IEC 60309, EN 60309, VDE 0623

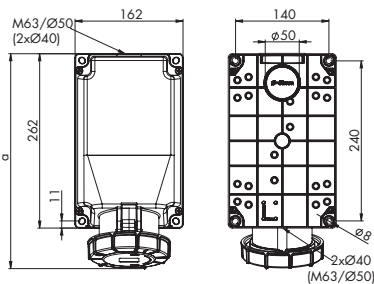


Wandsteckdose

wasserdicht IP67
 Grundgehäuse B x H x T =
 162 x 195 x 262 mm
 1 x M40 oben, 2 x Ø40 unten

- HighPower-Ausführung
- mit Pilotkontakt
- Schraubklemmen
- Leitungseinführung oben, unten oder hinten
- Gehäuse um 180° drehbar
- Kontakte: Messing mit Lamellenkontakt CuBe
- inkl. Blindverschraubung

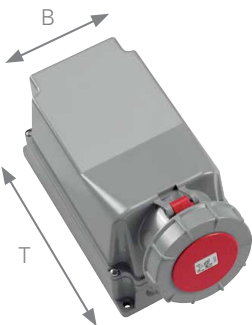
spritzwassergeschützt IP44
 auf Anfrage



Polzahl	3	4	5
Ampere	63		
a	306	306	306
b	195	195	195
Gewicht g/Stück	1360	1409	1463

b = Höhe, Neigung = 15°

Spannung		400 V~	
Frequenz		50/60 Hz	
Kennzeichnung		3p = 9h 4p/5p = 6h	
Ampere	Pole	Prod.-Nr.	VPE
63	3		
63	4	D43S37	2
63	5	D53S37	2

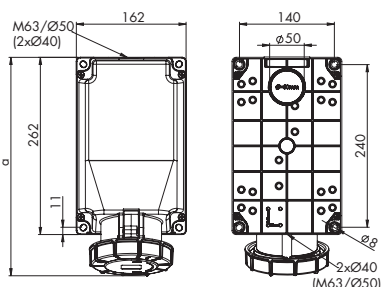


Wandsteckdose

wasserdicht IP67
 * Grundgehäuse B x H x T =
 162 x 205 x 262 mm
 1 x Ø50 oben, 2 x Ø40 unten

**Grundgehäuse B x H x T =
 162 x 205 x 262 mm
 1 x M63 oben, 2 x Ø40 unten

- HighPower-Ausführung
- mit Pilotkontakt
- Schraubklemmen
- Leitungseinführung oben, unten oder hinten
- Gehäuse um 180° drehbar
- Kontakte: Messing mit Lamellenkontakt CuBe
- inkl. Blindverschraubung



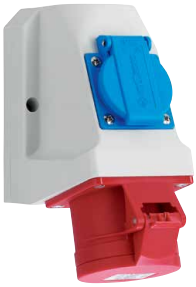
Polzahl	3	4	5
Ampere	125		
a	322	322	322
b	205	205	205
Gewicht g/Stück	1745	1752	1852

b = Höhe, Neigung = 15°

Spannung		230 V~	400 V~	440 V~	500 V~	
Frequenz		50/60 Hz	50/60 Hz	50/60 Hz	50/60 Hz	
Kennzeichnung		3p = 6h 4p/5p = 9h	3p = 9h 4p/5p = 6h	11h	7h	
Ampere	Pole	Prod.-Nr.	Prod.-Nr.	Prod.-Nr.	Prod.-Nr.	VPE
125*	3	D34S27			D34S57	5
125**	4	D44S27	D44S37	D44S47	D44S57	5
125***	5	D54S27	D54S37		D54S57	5

Kombi-Wandsteckdosen

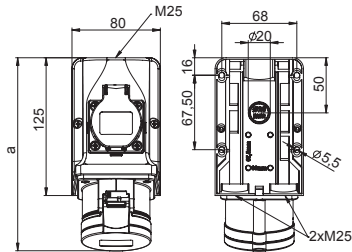
nach IEC 60309, EN 60309, VDE 0623



Kombi-Wandsteckdose

spritzwassergeschützt IP44

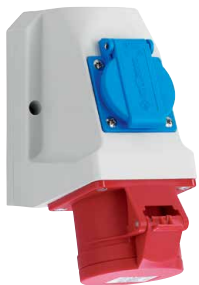
- Wanddose mit integrierter SCHUKO-Steckdose
- Anschlussklemmen bis 10 mm²
- fertig verdrahtet
- Leitungseinführung oben, 2x unten oder hinten
- bei 32 A: SCHUKO-Steckdose abgesichert, Sicherung (10 A träge)
- inklusive Würgenippel
- Mit unvernickelten Kontakten



Polzahl	4	5	3	5
Ampere	16		32	
a	176	176	188	188
b	130	133	136	141
M	3x25	3x25	3x25	3x25
Gewicht g/Stück	405	424	470	481

b = Höhe, Neigung = 15°

Spannung	400 V~		
Frequenz	50/60 Hz		
Kennzeichnung	3p = 9h 4p/5p = 6h		
Ampere	Pole	Prod.-Nr.	VPE
16	4	D41S331	5
16	5	D51S331	5
32	4	D42S331	5
32	5	D52S331	5



Kombi-Wandsteckdose

spritzwassergeschützt IP44

- Wanddose mit integrierter Schutzkontaktsteckdose mit Stift-Erdung (mit franz./belg. Erde)
- Anschlussklemmen bis 10 mm²
- fertig verdrahtet
- Leitungseinführung oben, 2x unten oder hinten
- bei 32 A: Schutzkontaktsteckdose abgesichert, Sicherung (10 A träge)
- inklusive Würgenippel
- Mit unvernickelten Kontakten

Spannung	400 V~		
Frequenz	50/60 Hz		
Kennzeichnung	3p = 9h 4p/5p = 6h		
Ampere	Pole	Prod.-Nr.	VPE
16	4	D41S333	5
16	5	D51S333	5
32	4	D42S333	5
32	5	D52S333	5

Flanschsteckdosen gerade

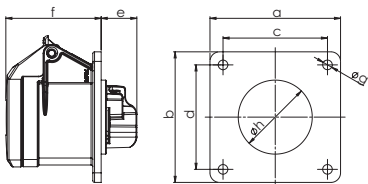
nach IEC 60309, EN 60309, VDE 0623



Flanschsteckdose gerade

spritzwassergeschützt IP54
*spritzwassergeschützt IP44

- Schraubklemmen
- geeignet für Kabelkanäle
- Mit unvernickelten Kontakten



Polzahl	3	4	5	3	4	5
Ampere	16			32		
a und b	75	75	75	75	75	75
c und d	60	60	60	60	60	60
e	21	21	21	23	23	23
f	55	55	55	67	67	67
g	5,5	5,5	5,5	5,5	5,5	5,5
h	43	45	55	55	55	58
Gewicht g/Stück	120	132	150	167	182	210

Spannung		110 V~	230 V~	400 V~	440 V~	500 V~	
Frequenz		50/60 Hz	50/60 Hz	50/60 Hz	50/60 Hz	50/60 Hz	
Kennzeichnung		4h	3p = 6h 4p/5p = 9h	3p = 9h 4p/5p = 6h	11h	7h	
Ampere	Pole	Prod.-Nr.	Prod.-Nr.	Prod.-Nr.	Prod.-Nr.	Prod.-Nr.	VPE
16	3	F31S100	F31S200			F31S500	10
16*	4	F41S100	F41S200	F41S300	F41S400	F41S500	10
16	5		F51S200	F51S300		F51S500	10
32*	3	F32S100	F32S200			F32S500	10
32*	4	F42S100	F42S200	F42S300	F42S400	F42S500	10
32	5		F52S200	F52S300		F52S500	10

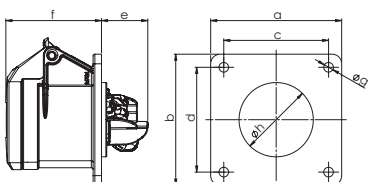
plug2power



Flanschsteckdose gerade

spritzwassergeschützt IP54
*spritzwassergeschützt IP44

- schraubenlose Anschluss-
technik (plug2power)
- geeignet für Kabelkanäle
- Mit vernickelten Kontakten



Polzahl	3	4	5	3	4	5
Ampere	16			32		
a und b	75	75	75	75	75	75
c und d	60	60	60	60	60	60
e	27	27	27	27	27	27
f	55	55	55	67	67	67
g	5,5	5,5	5,5	5,5	5,5	5,5
h	43	45	55	55	55	58
Gewicht g/Stück	123	132	155	167	182	211

Spannung		110 V~	230 V~	400 V~	
Frequenz		50/60 Hz	50/60 Hz	50/60 Hz	
Kennzeichnung		4h	3p = 6h 4p/5p = 9h	3p = 9h 4p/5p = 6h	
Ampere	Pole	Prod.-Nr.	Prod.-Nr.	Prod.-Nr.	VPE
16	3	F31SL11	F31SL21		10
16*	4	F41SL11	F41SL21	F41SL31	10
16	5		F51SL21	F51SL31	10
32*	3	F32SL11	F32SL21		10
32*	4	F42SL11	F42SL21	F42SL31	10
32	5		F52SL21	F52SL31	10

Flanschsteckdosen gerade

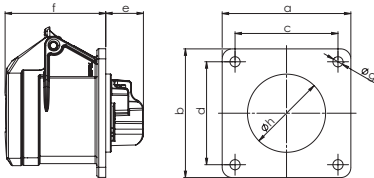
nach IEC 60309, EN 60309, VDE 0623



Flanschsteckdose gerade

spritzwassergeschützt IP54
*spritzwassergeschützt IP44

- Schraubklemmen
- Mit unvernickelten Kontakten



Polzahl	3	4	5	3	4	5
Ampere	16			32		
a und b	70	70	70	70	70	70
c und d	56	56	56	56	56	56
e	21	21	21	23	23	23
f	55	55	55	67	67	67
g	5,5	5,5	5,5	5,5	5,5	5,5
h	43	45	55	55	55	58
Gewicht g/Stück	115	127	141	162	178	206

Spannung		230 V~	400 V~	
Frequenz		50/60 Hz	50/60 Hz	
Kennzeichnung		3p = 6h 4p/5p = 9h	3p = 9h 4p/5p = 6h	
Ampere	Pole	Prod.-Nr.	Prod.-Nr.	VPE
16	3	F31S201		10
16*	4	F41S201	F41S301	10
16	5	F51S201	F51S301	10
32*	3	F32S201		10
32*	4	F42S201	F42S301	10
32	5	F52S201	F52S301	10

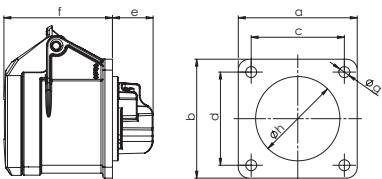
plug  power



Flanschsteckdose gerade

spritzwassergeschützt IP54

- Schraubklemmen
- Mit unvernickelten Kontakten



Polzahl	3	3a
Ampere	16	
a und b	60	55
c und d	47	44
e	21	28
f	55	46
g	5,5	4,5
h	43	43
Gewicht g/Stück	105	120

Spannung		110 V~	230 V~	
Frequenz		50/60 Hz	50/60 Hz	
Kennzeichnung		4h	3p = 6h 4p/5p = 9h	
Ampere	Pole	Prod.-Nr.	Prod.-Nr.	VPE
16	3	F31S102	F31S202	10
16a	4		F31S203	10

a mit Flansch 55 x 55 mm

Flanschsteckdosen gerade

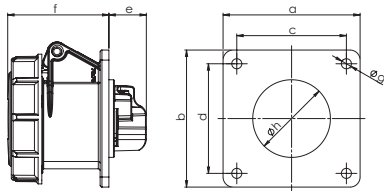
nach IEC 60309, EN 60309, VDE 0623



Flanschsteckdose gerade

wasserdicht IP67

- Schraubklemmen
- Mit vernickelten Kontakten



Polzahl	3	4	5	3	4	5
Ampere	16			32		
a und b	75	75	75	75	75	75
c und d	60	60	60	60	60	60
e	21	21	21	23	23	23
f	56	57	59	69	69	71
g	5,5	5,5	5,5	5,5	5,5	5,5
h	43	45	55	55	55	58
Gewicht g/Stück	135	153	183	206	222	260

Spannung		110 V~	230 V~	>50 V~	400 V~	440 V~	500 V~		
Frequenz		50/60 Hz	50/60 Hz	50/60 Hz	50/60 Hz	50/60 Hz	50/60 Hz		
Kennzeichnung		4h	3p = 6h 4p/5p = 9h	1h	3p = 9h 4p/5p = 6h	11h	7h		
Ampere	Pole	Prod.-Nr.	Prod.-Nr.	Prod.-Nr.	Prod.-Nr.	Prod.-Nr.	Prod.-Nr.	VPE	
16	3	F31S150	F31S250	F31S050			F31S550	10	
16	4	F41S150	F41S250		F41S350	F41S450	F41S550	10	
16	5		F51S250	F51S050	F51S350		F51S550	10	
32	3	F32S150	F32S250	F32S050			F32S550	10	
32	4	F42S150	F42S250		F42S350	F42S450	F42S550	10	
32	5		F52S250	F52S050	F52S350		F52S550	10	

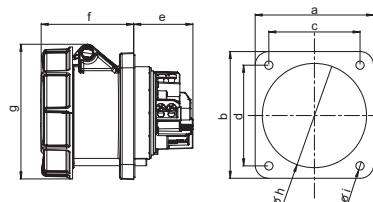


Flanschsteckdose gerade

wasserdicht IP67

- HighPower-Ausführung
- mit Pilotkontakt
- Schraubklemmen
- Kontakte: Messing mit Lamellenkontakt CuBe

spritzwassergeschützt IP44
auf Anfrage mit Flansch 100 x 100 mm



Polzahl	3	4	5
Ampere	63		
Flansch a	100	100	100
Flansch b	100	100	100
Lochabstand c	80	80	80
Lochabstand d	80	80	80
e	50	50	50
f	80	80	80
g	114	114	114
h	85	85	85
i	7	7	7
Gewicht g/Stück	440	485	539

Spannung		230 V~	>50 V~	400 V~	440 V~	500 V~		
Frequenz		50/60 Hz	50/60 Hz	50/60 Hz	50/60 Hz	50/60 Hz		
Kennzeichnung		3p = 6h 4p/5p = 9h	1h	3p = 9h 4p/5p = 6h	11h	7h		
Ampere	Pole	Prod.-Nr.	Prod.-Nr.	Prod.-Nr.	Prod.-Nr.	Prod.-Nr.	VPE	
63	3	F33S257				F33S557	5	
63	4	F43S257		F43S357	F43S457	F43S557	5	
63	5	F53S257	F53S057	F53S357		F53S557	5	

Flanschsteckdosen gerade

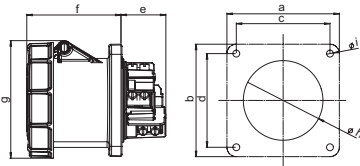
nach IEC 60309, EN 60309, VDE 0623



Flanschsteckdose gerade

wasserdicht IP67

- HighPower-Ausführung
- mit Pilotkontakt
- Schraubklemmen
- Kontakte: Messing mit Lamellenkontakt CuBe



Polzahl	3	4	5
Ampere	125		
a und b	120	120	120
c und d	100	100	100
e	48	48	48
f	101	101	101
g	126	126	126
h	90	90	90
i	8	8	8
Gewicht g/Stück	752	890	986

Spannung		230 V~	>50 V~	400 V~	440 V~	500 V~	
Frequenz		50/60 Hz	50/60 Hz	50/60 Hz	50/60 Hz	50/60 Hz	
Kennzeichnung		3p = 6h 4p/5p = 9h	1h	3p = 9h 4p/5p = 6h	11h	7h	
Ampere	Pole	Prod.-Nr.	Prod.-Nr.	Prod.-Nr.	Prod.-Nr.	Prod.-Nr.	VPE
125	3	F34S257				F34S557	2
125	4	F44S257		F44S357	F44S457	F44S557	2
125	5	F54S257	F54S057	F54S357		F54S557	2

Flanschsteckdosen schräg

nach IEC 60309, EN 60309, VDE 0623

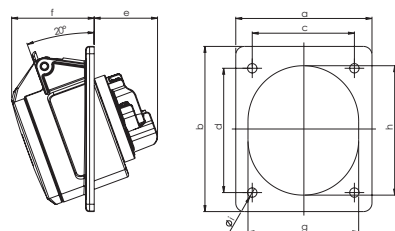


Flanschsteckdose schräg 20°

spritzwassergeschützt IP54

*spritzwassergeschützt IP44

- Schraubklemmen
- Mit unvernickelten Kontakten



Polzahl	3	4	5	3	4	5
Ampere	16			32		
Flansch a	70	70	80	80	80	80
Flansch b	85	85	97	97	97	97
Lochabstand c	50	50	60	60	60	60
Lochabstand d	65	65	73	73	73	73
e	38	38	38	48	48	48
f	47	47	49	54	54	55
g	51	56	65	65	65	70
h	61	67	76	75	75	80
i	5,5	5,5	5,5	5,5	5,5	5,5
Gewicht g/Stück	111	127	154	166	182	214

Spannung		110 V~	230 V~	400 V~	440 V~	500 V~	
Frequenz		50/60 Hz	50/60 Hz	50/60 Hz	50/60 Hz	50/60 Hz	
Kennzeichnung		4h	3p = 6h 4p/5p = 9h	3p = 9h 4p/5p = 6h	11h	7h	
Ampere	Pole	Prod.-Nr.	Prod.-Nr.	Prod.-Nr.	Prod.-Nr.	Prod.-Nr.	VPE
16	3	F31S120	F31S220			F31S520	10
16*	4	F41S120	F41S220	F41S320	F41S420	F41S520	10
16	5		F51S220	F51S320		F51S520	10
32*	3	F32S120	F32S220			F32S520	10
32*	4	F42S120	F42S220	F42S320	F42S420	F42S520	10
32	5		F52S220	F52S320		F52S520	10

Flanschsteckdosen schräg

nach IEC 60309, EN 60309, VDE 0623

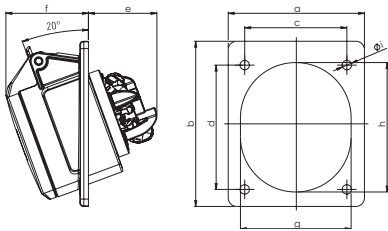
plug2power



Flanschsteckdose schräg 20°

spritzwassergeschützt IP54
*spritzwassergeschützt IP44

- schraubenlose Anschluss-technik (plug2power)
- Mit vernickelten Kontakten



Polzahl	3	4	5	3	4	5
Ampere	16			32		
Flansch a	80	80	80	80	80	80
Flansch b	97	97	97	97	97	97
Lochabstand c	60	60	60	60	60	60
Lochabstand d	73	73	73	73	73	73
e	41	41	41	48	48	48
f	47	47	49	54	54	55
g	51	56	65	65	65	70
h	61	67	76	75	75	80
i	5,5	5,5	5,5	5,5	5,5	5,5
Gewicht g/Stück	119	133	158	165	182	215

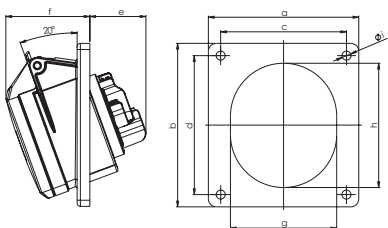
Spannung		110 V~	230 V~	400 V~	
Frequenz		50/60 Hz	50/60 Hz	50/60 Hz	
Kennzeichnung		4h	3p = 6h 4p/5p = 9h	3p = 9h 4p/5p = 6h	
Ampere	Pole	Prod.-Nr.	Prod.-Nr.	Prod.-Nr.	VPE
16	3	F31SL1C	F31SL2C		10
16*	4	F41SL1C	F41SL2C	F41SL3C	10
16	5		F51SL2C	F51SL3C	10
32*	3	F32SL1C	F32SL2C		10
32*	4	F42SL1C	F42SL2C	F42SL3C	10
32	5		F52SL2C	F52SL3C	10



Flanschsteckdose schräg 20°

spritzwassergeschützt IP54

- Schraubklemmen
- Mit unvernickelten Kontakten



Polzahl	5	5
Ampere	16	32
Flansch a	92	92
Flansch b	100	100
Lochabstand c	77	77
Lochabstand d	85	85
e	38	48
f	52	55
g	65	70
h	76	80
i	5,5	5,5
Gewicht g/Stück	175	246

Spannung		400 V~	
Frequenz		50/60 Hz	
Kennzeichnung		3p = 9h 4p/5p = 6h	
Ampere	Pole	Prod.-Nr.	VPE
16	3	F51S333	10
32	4	F52S333	10

Flanschsteckdosen schräg

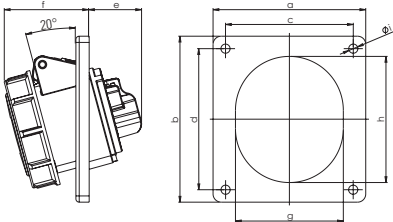
nach IEC 60309, EN 60309, VDE 0623



Flanschsteckdose schräg 20°

wasserdicht IP67

- Schraubklemmen
- dreiteilig
- Mit vernickelten Kontakten



Polzahl	3	4	5	3	4	5
Ampere	16			32		
Flansch a	92	92	92	92	92	92
Flansch b	100	100	100	100	100	100
Lochabstand c	77	77	77	77	77	77
Lochabstand d	85	85	85	85	85	85
e	33	34	38	48	48	48
f	53	55	58	62	62	62
g	51	56	65	65	65	70
h	61	67	76	75	75	80
i	5,5	5,5	5,5	5,5	5,5	5,5
Gewicht g/Stück	160	167	199	221	237	280

Spannung		110 V~	230 V~	400 V~	440 V~	500 V~	
Frequenz		50/60 Hz	50/60 Hz	50/60 Hz	50/60 Hz	50/60 Hz	
Kennzeichnung		4h	3p = 6h 4p/5p = 9h	3p = 9h 4p/5p = 6h	11h	7h	
Ampere	Pole	Prod.-Nr.	Prod.-Nr.	Prod.-Nr.	Prod.-Nr.	Prod.-Nr.	VPE
16	3	F31S183	F31S283			F31S583	10
16	4	F41S183	F41S283	F41S383	F41S483	F41S583	10
16	5		F51S283	F51S383		F51S583	10
32	3	F32S183	F32S283			F32S583	10
32	4	F42S183	F42S283	F42S383	F42S483	F42S583	10
32	5		F52S283	F52S383		F52S583	10

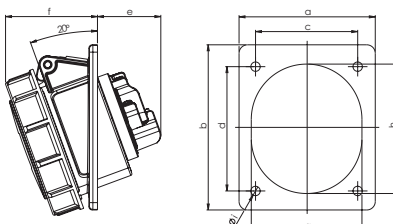
plug  power



Flanschsteckdose schräg 20°

wasserdicht IP67

- Schraubklemmen
- Mit vernickelten Kontakten



Polzahl	3	4	5	3	4	5
Ampere	16			32		
Flansch a	70	70	80	80	80	80
Flansch b	85	85	97	97	97	97
Lochabstand c	50	50	60	60	60	60
Lochabstand d	65	65	73	73	73	73
e	38	38	38	48	48	48
f	50	52	55	59	59	61
g	51	56	65	65	65	70
h	61	67	76	75	75	80
i	5,5	5,5	5,5	5,5	5,5	5,5
Gewicht g/Stück	128	132	186	207	224	262

Spannung		230 V~	400 V~	440 V~	500 V~	
Frequenz		50/60 Hz	50/60 Hz	50/60 Hz	50/60 Hz	
Kennzeichnung		3p = 6h 4p/5p = 9h	3p = 9h 4p/5p = 6h	11h	7h	
Ampere	Pole	Prod.-Nr.	Prod.-Nr.	Prod.-Nr.	Prod.-Nr.	VPE
16	3	F31S270			F31S570	10
16	4	F41S270	F41S370	F41S470	F41S570	10
16	5	F51S270	F51S370		F51S570	10
32	3	F32S270			F32S570	10
32	4	F42S270	F42S370	F42S470	F42S570	10
32	5	F52S270	F52S370		F52S570	10

Flanschsteckdosen schräg

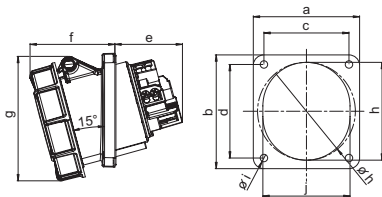
nach IEC 60309, EN 60309, VDE 0623



Flanschsteckdose schräg 15°

wasserdicht IP67

- HighPower-Ausführung
- mit Pilotkontakt
- Schraubklemmen
- Kontakte: Messing mit Lamellenkontakt CuBe
- Mit Flansch 107 x 100 mm



Polzahl	3	4	5
Ampere	63		
Flansch a	100	100	100
Flansch b	107	107	107
Lochabstand c	77	77	77
Lochabstand d	85	85	85
e	64	64	64
f	80	80	80
g	119	119	119
h	92	92	92
i	7	7	7
j	82	82	82
Gewicht g/Stück	491	536	591

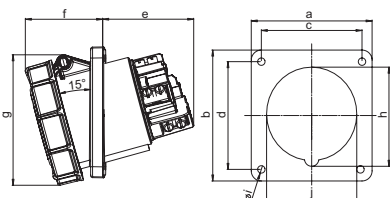
		230 V~	400 V~	440 V~	500 V~		
Spannung		230 V~	400 V~	440 V~	500 V~		
Frequenz		50/60 Hz	50/60 Hz	50/60 Hz	50/60 Hz		
Kennzeichnung		3p = 6h 4p/5p = 9h	3p = 9h 4p/5p = 6h	11h	7h		
Ampere	Pole	Prod.-Nr.	Prod.-Nr.	Prod.-Nr.	Prod.-Nr.	VPE	
63	3	F33S284			F33S584	10	
63	4	F43S284	F43S384	F43S484	F43S584	10	
63	5	F53S284	F53S384		F53S584	10	



Flanschsteckdose Schräg 15°

wasserdicht IP67

- HighPower-Ausführung
- mit Pilotkontakt
- Schraubklemmen
- Kontakte: Messing mit Lamellenkontakt CuBe
- Mit Flansch 114 x 114 mm



Polzahl	3	4	5
Ampere	125		
Flansch a	114	114	114
Flansch b	114	114	114
Lochabstand c	90	90	90
Lochabstand d	90	90	90
e	92	92	92
f	77	77	77
g	130	130	130
h	102	102	102
i	7	7	7
j	90	90	90
Gewicht g/Stück	792	880	987

		230 V~	400 V~	440 V~	500 V~		
Spannung		230 V~	400 V~	440 V~	500 V~		
Frequenz		50/60 Hz	50/60 Hz	50/60 Hz	50/60 Hz		
Kennzeichnung		3p = 6h 4p/5p = 9h	3p = 9h 4p/5p = 6h	11h	7h		
Ampere	Pole	Prod.-Nr.	Prod.-Nr.	Prod.-Nr.	Prod.-Nr.	VPE	
125	3	F34S288			F34S588	10	
125	4	F44S288	F44S388	F44S488	F44S588	10	
125	5	F54S288	F54S388		F54S588	10	

EventLine

nach IEC 60309, EN 60309, VDE 0623

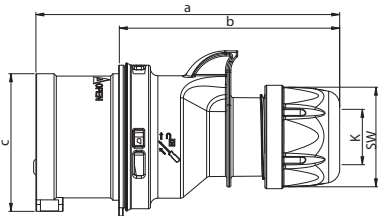
turn2fix



Stecker, schwarz

spritzwassergeschützt IP44

- Schraubklemmen
- Schnellverschluss-System (turn2fix)
- Mit unvernickelten Kontakten



Polzahl	3	4	5	3	4	5
Ampere	16			32		
a	122	128	134	150	150	155
b	86	92	98	104	104	109
c	47	53	61	63	63	70
K	6-15	6-15	8-16	11,5-20	11,5-20	11,5-22
SW	42	42	42	50	50	50
Gewicht g/Stück	109	128	151	181	201	232

Spannung		230 V~	400 V~	
Frequenz		50/60 Hz	50/60 Hz	
Kennzeichnung		3p = 6h 4p/5p = 9h	3p = 9h 4p/5p = 6h	
Ampere	Pole	Prod.-Nr.	Prod.-Nr.	VPE
16	3	S31S20B		10
16	4		S41S30B	10
16	5		S51S30B	10
32	3	S32S20B		10
32	4		S42S30B	10
32	5		S52S30B	10

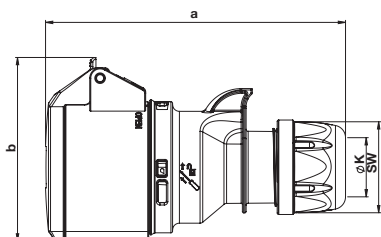
turn2fix



Kupplung, schwarz

spritzwassergeschützt IP44

- Klappdeckel mit Daumengriff
- Schraubklemmen
- Schnellverschluss-System (turn2fix)
- Mit unvernickelten Kontakten



Polzahl	3	4	5	3	4	5
Ampere	16			32		
a	133	138	145	161	161	168
b	76	80	89	91	94	100
K	6-15	6-15	8-16	11,5-20	11,5-20	11,5-22
SW	42	42	42	50	50	50
Gewicht g/Stück	134	161	188	228	244	270

Spannung		230 V~	400 V~	
Frequenz		50/60 Hz	50/60 Hz	
Kennzeichnung		3p = 6h 4p/5p = 9h	3p = 9h 4p/5p = 6h	
Ampere	Pole	Prod.-Nr.	Prod.-Nr.	VPE
16	3	K31S20B		10
16	4		K41S30B	10
16	5		K51S30B	10
32	3	K32S20B		10
32	4		K42S30B	10
32	5		K52S30B	10

EventLine

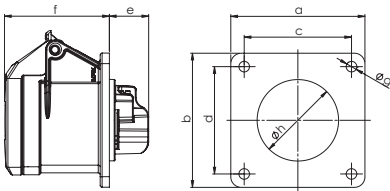
nach IEC 60309, EN 60309, VDE 0623



Flanschsteckdose gerade, schwarz

spritzwassergeschützt IP44

- Schraubklemmen
- Mit unvernickelten Kontakten



Polzahl	3	4	5	3	4	5
Ampere	16			32		
a und b	70	70	70	70	70	70
c und d	56	56	56	56	56	56
e	21	21	21	23	23	23
f	55	55	55	67	67	67
g	5,5	5,5	5,5	5,5	5,5	5,5
h	43	45	55	55	55	58
Gewicht g/Stück	115	127	141	162	178	206

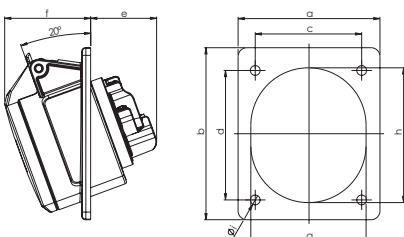
Spannung		230 V~	400 V~	
Frequenz		50/60 Hz	50/60 Hz	
Kenzeichnung		3p = 6h 4p/5p = 9h	3p = 9h 4p/5p = 6h	
Ampere	Pole	Prod.-Nr.	Prod.-Nr.	VPE
16	3	F31S20B		10
16	4		F41S30B	10
16	5		F51S30B	10
32	3	F32S20B		10
32	4		F42S30B	10
32	5		F52S30B	10



Flanschsteckdose schräg 20°, schwarz

spritzwassergeschützt IP44

- Schraubklemmen
- Mit unvernickelten Kontakten



Polzahl	3	4	5	3	4	5
Ampere	16			32		
Flansch a	80	80	80	80	80	80
Flansch b	97	97	97	97	97	97
Lochabstand c	60	60	60	60	60	60
Lochabstand d	73	73	73	73	73	73
e	38	38	38	48	48	48
f	47	47	49	54	54	55
g	51	56	65	65	65	70
h	61	67	76	75	75	80
i	5,5	5,5	5,5	5,5	5,5	5,5
Gewicht g/Stück	116	132	154	166	182	214

Spannung		230 V~	400 V~	
Frequenz		50/60 Hz	50/60 Hz	
Kenzeichnung		3p = 6h 4p/5p = 9h	3p = 9h 4p/5p = 6h	
Ampere	Pole	Prod.-Nr.	Prod.-Nr.	VPE
16	3	F31S22B		10
16	4		F41S32B	10
16	5		F51S32B	10
32	3	F32S22B		10
32	4		F42S32B	10
32	5		F52S32B	10

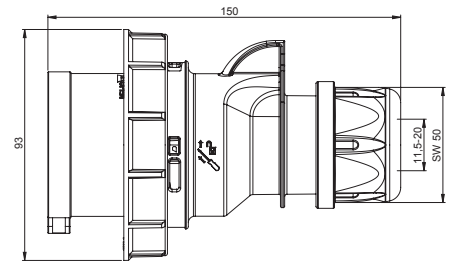
Container-Steckvorrichtungen



Container-Stecker

- wasserdicht IP67
- Schraubklemmen
 - Schnellverschluss-System (turn2fix)
 - 32A 4p 3h 440V
 - Mit vernickelten Kontakten

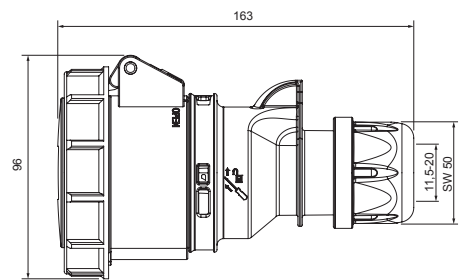
Verp.-Einheit: 10 Stück
Prod.-Nr. S42SC5



Container-Kupplung

- wasserdicht IP67
- Schraubklemmen
 - Schnellverschluss-System (turn2fix)
 - 32A 4p 3h 440V
 - Mit vernickelten Kontakten

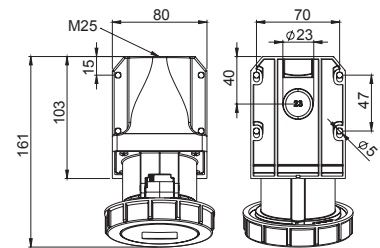
Verp.-Einheit: 10 Stück
Prod.-Nr. K42SC5



Container-Wandsteckdose

- wasserdicht IP67
- Schraubklemmen
 - Schnellverschluss-System (turn2fix)
 - 32A 4p 3h 440V
 - Mit vernickelten Kontakten

Verp.-Einheit: 5 Stück
Prod.-Nr. D42SC5



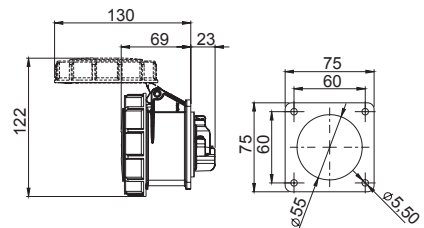
Höhe= 108mm
 Neigung=15°



Container-Flanschsteckdose gerade

- wasserdicht IP67
- Schraubklemmen
 - Schnellverschluss-System (turn2fix)
 - 32A 4p 3h 440V
 - Mit vernickelten Kontakten

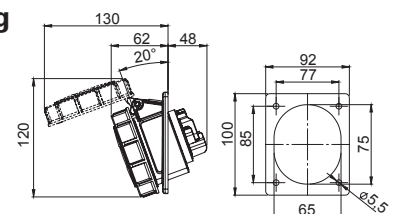
Verp.-Einheit: 10 Stück
Prod.-Nr. F42SC50



Container-Flanschsteckdose schräg

- wasserdicht IP67
- Schraubklemmen
 - Schnellverschluss-System (turn2fix)
 - 32A 4p 3h 440V
 - Mit vernickelten Kontakten

Verp.-Einheit: 10 Stück
Prod.-Nr. F42SC83



Kleinspannungs-Steckvorrichtungen

nach IEC 60309, EN 60309, VDE 0623

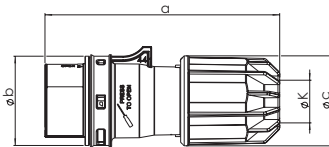
turn2fix



Stecker

spritzwassergeschützt IP44

- Schraubklemmen
- Schnellverschluss-System (turn2fix)
- vernickelte Kontakte



Polzahl	2	3	2	3
Ampere	16		32	
a	135	135	135	135
b	51	51	51	51
c	48	48	48	48
K	9,5-24	9,5-24	9,5-24	9,5-24
Gewicht g/Stück	142	160	142	160

Spannung		24 V~	42 V~	24/42 V~	
Frequenz		50/60 Hz	50/60 Hz	100-200 Hz	
Kenzeichnung		ohne Hilfsnase	12h	4h	
Ampere	Pole	Prod.-Nr.	Prod.-Nr.	Prod.-Nr.	VPE
16	3	S01S20	S01S60	S01S10	10
16	4	S11S20	S11S60	S11S10	10
32	4	S02S20	S02S60	S02S10	10
32	5	S12S20	S12S60	S12S10	10

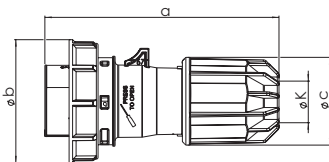
turn2fix



Stecker

wasserdicht IP67

- Schraubklemmen
- Schnellverschluss-System (turn2fix)
- vernickelte Kontakte



Polzahl	2	3	2	3
Ampere	16		32	
a	124	131	146	152
b	79	87	93	100
c	48	48	48	48
K	9,5-24	9,5-24	9,5-24	9,5-24
Gewicht g/Stück	164	182	164	182

Spannung		24 V~	42 V~	24/42 V~	
Frequenz		50/60 Hz	50/60 Hz	100-200 Hz	
Kenzeichnung		ohne Hilfsnase	12h	4h	
Ampere	Pole	Prod.-Nr.	Prod.-Nr.	Prod.-Nr.	VPE
16	3	S01S25	S01S65	S01S15	10
16	4	S11S25	S11S65	S11S15	10
32	4	S02S25	S02S65	S02S15	10
32	5	S12S25	S12S65	S12S15	10

Kleinspannungs-Steckvorrichtungen

nach IEC 60309, EN 60309, VDE 0623

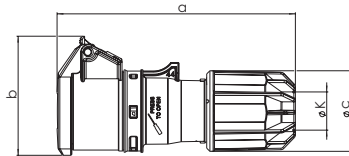
turn2fix



Kupplung

spritzwassergeschützt IP44

- Schraubklemmen
- Schnellverschluss-System (turn2fix)
- vernickelte Kontakte



Polzahl	2	3	2	3
Ampere	16		32	
a	150	150	150	150
b	75	75	75	75
c	48	48	48	48
K	9,5-24	9,5-24	9,5-24	9,5-24
Gewicht g/Stück	179	199	179	199

Spannung		24 V~	42 V~	24/42 V~	
Frequenz		50/60 Hz	50/60 Hz	100-200 Hz	
Kennzeichnung		ohne Hilfsnase	12h	4h	
Ampere	Pole	Prod.-Nr.	Prod.-Nr.	Prod.-Nr.	VPE
16	2	K01S20	K01S60	K01S10	10
16	3	K11S20	K11S60	K11S10	10
32	2	K02S20	K02S60	K02S10	10
32	3	K12S20	K12S60	K12S10	10

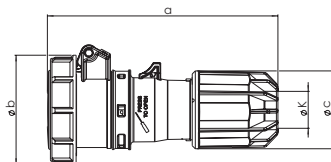
turn2fix



Kupplung

wasserdicht IP67

- Schraubklemmen
- Schnellverschluss-System (turn2fix)
- vernickelte Kontakte



Polzahl	2	3	2	3
Ampere	16		32	
a	150	150	150	150
b	78	78	78	78
c	48	48	48	48
K	9,5-24	9,5-24	9,5-24	9,5-24
Gewicht g/Stück	199	219	199	219

Spannung		24 V~	42 V~	24/42 V~	
Frequenz		50/60 Hz	50/60 Hz	100-200 Hz	
Kennzeichnung		ohne Hilfsnase	12h	4h	
Ampere	Pole	Prod.-Nr.	Prod.-Nr.	Prod.-Nr.	VPE
16	2	K01S25	K01S65	K01S15	10
16	3	K11S25	K11S65	K11S15	10
32	2	K02S25	K02S65	K02S15	10
32	3	K12S25	K12S65	K12S15	10

Kleinspannungs-Steckvorrichtungen

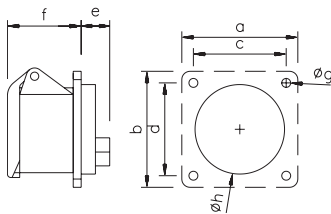
nach IEC 60309, EN 60309, VDE 0623



Flanschsteckdose gerade

spritzwassergeschützt IP44

- Mit vernickelten Kontakten



Polzahl	2	3	2	3
Ampere	16		32	
a und b	55	55	55	55
c und d	45	45	45	45
e	19	19	19	19
f	47	47	47	47
g	4,5	4,5	4,5	4,5
h	43	43	43	43
Gewicht g/Stück	108	128	108	128

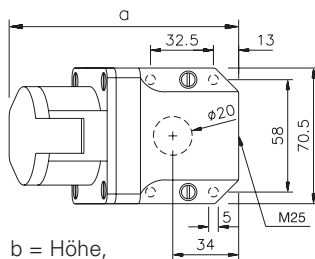
Spannung		24 V~	42 V~	24/42 V~	
Frequenz		50/60 Hz	50/60 Hz	100-200 Hz	
Kenzeichnung		ohne Hilfsnase	12h	4h	
Ampere	Pole	Prod.-Nr.	Prod.-Nr.	Prod.-Nr.	VPE
16	2	F01S203	F01S603	F01S103	10
16	3	F11S203	F11S603	F11S103	10
32	2	F02S203	F02S603	F02S103	10
32	3	F12S203	F12S603	F12S103	10



Wandsteckdose

spritzwassergeschützt IP44

- Leitungseinführung oben oder hinten
- Mit vernickelten Kontakten



b = Höhe,
Neigung = 15°

Polzahl	2	3	2	3
Ampere	16		32	
a	119	119	119	119
b	85	85	85	85
Gewicht g/Stück	198	215	198	215

Spannung		24 V~	42 V~	24/42 V~	
Frequenz		50/60 Hz	50/60 Hz	100-200 Hz	
Kenzeichnung		ohne Hilfsnase	12h	4h	
Ampere	Pole	Prod.-Nr.	Prod.-Nr.	Prod.-Nr.	VPE
16	2	D01S20	D01S60	D01S10	10
16	3	D11S20	D11S60	D11S10	10
32	2	D02S20	D02S60	D02S10	10
32	3	D12S20	D12S60	D12S10	10

Kleinspannungs-Steckvorrichtungen

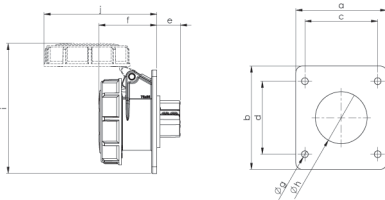
nach IEC 60309, EN 60309, VDE 0623



Flanschsteckdose gerade

wasserdicht IP67

- Schraubklemmen
- Mit vernickelten Kontakten



Polzahl	2	3	2	3
Ampere	16		32	
a	54	54	54	54
b	60	60	60	60
c	44	44	44	44
d	44	44	44	44
e	19	19	19	19
f	48	48	48	48
g	5,5	5,5	5,5	5,5
h	43	43	43	43
Gewicht g/Stück	131	151	131	151

Spannung		24 V~	42 V~	24/42 V~	
Frequenz		50/60 Hz	50/60 Hz	100-200 Hz	
Kennzeichnung		ohne Hilfsnase	12h	4h	
Ampere	Pole	Prod.-Nr.	Prod.-Nr.	Prod.-Nr.	VPE
16	2	F01S254	F01S654	F01S154	10
16	3	F11S254	F11S654	F11S154	10
32	2	F02S254	F02S654	F02S154	10
32	3	F12S254	F12S654	F12S154	10

Industriesteckvorrichtungen

nach IEC 60309, EN 60309, VDE 0623

Als Drehstromsteckvorrichtungen sind nach VDE 0100-550 nur Rundsteckvorrichtungen nach VDE 0623 zugelassen. Ausnahmen: Hausinstallation, Nähsäle, Labors und Ähnliches (hier wird weiterhin PERILEX verwendet).

Auf Baustellen gilt außerdem für Wechselstromnetze, dass neben den SCHUKO-Steckvorrichtungen für erschwerte Bedingungen auch Rundsteckvorrichtungen nach VDE 0623 in der Bauart EN 60309-2 vorgeschrieben sind. Dies gilt auch für landwirtschaftliche Betriebsstätten.

An Camping- und Bootsliegeplätzen sowie als Anschluss an Wohnwagen sind entsprechend VDE 0100-721 Rundsteckvorrichtungen nach VDE 0623 in der Bauart EN 60309-2 vorgeschrieben. Auch für Fahrzeuge und Wohnwagen nach Schaustellerart trifft dies zu.

Rundsteckvorrichtungen in UL-Ausführung nach UL 1682/86 sind auf Anfrage erhältlich!

Uhrzeit-Stellung des Schutzkontaktes und farbliche Kennzeichnung
Ansicht von der Vorderseite der Kupplungs-Steckdosen auf die Kontaktbuchsen

	4 h	9 h	6 h	11 h	7 h	5 h	12 h	1 h	10 h	2 h	3 h	8 h
Frequenz (Hz)	50-60	50-60	50-60	60	50-60	50-60	50-60	-	100-300	über 300 bis 500	50-60	
Spannung (V)	57/100 bis 75/130	120/208 bis 144/250	200/346 bis 240/415	250/400 bis 265/460	277/480 bis 288/500	347/600 bis 400/690		über 50	über 50	über 50	220/380 bis 250/440 16 + 32 A	
5-pol. 3-pol. + N + ⊕												1)
Spannung (V)	100-130	200-250	380-415	440-460	480-500	600-690	Spannungen nach Trenntrafo*		über 50	über 50	380-440 nur für 16 + 32 A	
4-pol. 3-pol. + ⊕												1)
Spannung (V)	100-130	380-415	200-250		480-500	277*	Spannungen nach Trenntrafo		*		über 50 bis 250 DC	über 250 DC
3-pol. 2-pol. + ⊕												

63 A + 125 A-Steckvorrichtungen mit Pilotkontakt

* Diese Ausführungen sind nicht Bestandteil der aufgeführten Normen.

1) nur für Kühlcontainer

Stellung der Hilfsnase zur Grundnase für Spannungen bis 50 V und Frequenzen bis 500 Hz und farbliche Kennzeichnung

Ansicht von der Vorderseite der Kupplungs-Steckdosen auf die Kontaktbuchsen

	-	12 h	4 h	2 h	3 h	11 h	10 h
Frequenz (Hz)	50-60	50-60	100-200	300	400	über 400 bis 500	DC
Spannung (V)	20-25	40-50	40-50	bis 50	bis 50	bis 50	bis 50
2-polig							
3-polig							

Industriesteckvorrichtungen

nach IEC 60309, EN 60309, VDE 0623

Industriesteckvorrichtung

Die allgemein verwendete Bezeichnung „CEE17-Steckvorrichtung“ stammt aus der heute nicht mehr gültigen Normung der CEE-Publikation 17 aus dem Jahre 1966.

Hier wurden die Anforderungen an Steckvorrichtungen für industrielle Zwecke durch die INTERNATIONALE COMMISSION FÜR REGELN ZUR BEGUTACHTUNG ELEKTROTECHNISCHER ERZEUGNISSE (kurz CEE) beschrieben.

Normung IEC

Heute sind „CEE17-Steckvorrichtungen“ für industrielle Anwendungen international durch die IEC 60309-1 und IEC 60309-2 genormt. Die IEC (Internationale elektrotechnische Kommission) mit Sitz in Genf ist als Normierungsgremium weltweit im Bereich der Elektrotechnik und Elektronik tätig.

Normung CENELEC

Das Europäische Komitee für Elektrotechnische Normung (kurz CENELEC) hat die Normanforderungen aus der IEC 60309 ohne Änderung in die europäische Norm EN 60309 übernommen. CENELEC ist zuständig für die europäische Normung im Bereich Elektrotechnik.

Mitgliedsländer bei CENELEC sind die nationalen elektrotechnischen Komitees von Belgien, Dänemark, Deutschland, Estland, Finnland, Frankreich, Griechenland, Irland, Island, Italien, Lettland, Litauen, Luxemburg, Malta, Niederlande, Norwegen, Österreich, Polen, Portugal, Rumänien, Schweden, Schweiz, Slowakei, Slowenien, Spanien, Tschechien, Ungarn, dem Vereinigten Königreich und Zypern.

RoHS – Richtlinie 2002/95/EG

Die Richtlinie über Stoffverbote regelt die Beschränkungen für das Inverkehrbringen von Blei, Cadmium, Quecksilber, sechswertigem Chrom, polybromierten Biphenylen (PBB) und polybromiertem Diphenylether (PBDE) in Elektro- und Elektronikgeräten.

Unsere Industriesteckvorrichtungen fallen nicht in den Geltungsbereich der RoHS Richtlinie 2002/95/EG. Werden diese jedoch in Geräten oder in deren Komponenten eingebaut, welche unter den Geltungsbereich dieser Richtlinie fallen, ist eine Übereinstimmung mit den nach RoHS geregelten Beschränkungen für selbige gegeben.

Unter den Geltungsbereich der RoHS fallen die folgenden Geräte und die in diesen Geräten verbauten Komponenten: Haushaltsgroßgeräte, Haushaltskleingeräte, IT- und Telekommunikationsgeräte, Geräte der Unterhaltungselektronik, Beleuchtungskörper, Glühlampen und Leuchten in Haushalten, in Leuchten eingebaute Elektroniktrafos, Schalter, Bewegungsmelder und Vorschaltgeräte, elektrische und elektronische Werkzeuge (mit Ausnahme ortsfester industrieller Großwerkzeuge), Spielzeug sowie Sport- und Freizeitgeräte, automatische Ausgabegeräte sowie mit den vorstehend genannten Geräten verbundene Anschlussleitungen und Stecker.

System zur Kompatibilität und Unverwechselbarkeit

Durch die internationale Normung von Industriesteckvorrichtungen sind zum Beispiel die wichtigsten Abmessungen so ausgelegt, dass Steckvorrichtungen mit gleichen Bemessungsströmen, Nennbetriebsspannungsbereichen, gleicher Polzahl und Frequenz der verschiedenen Hersteller untereinander kompatibel sind.

Weiterhin wird durch 12 verschieden genormte Uhrzeigerstellungen des Schutzkontaktes, in Bezug zur Unverwechselbarkeitsnase am Schutzkragen, das Ineinanderstecken von Geräten unterschiedlicher Nennwerte wirkungsvoll verhindert.

Steht im Schriftfeld einer Industriesteckvorrichtung zum Beispiel die Ziffer „9“ gefolgt vom Buchstaben „h“ (sprich Uhr), gibt dies die Stellung der Schutzkontaktbuchse an, wenn man die Vorderseite einer Steckdose oder Kupplung betrachtet und mit dem Zifferblatt einer Uhr vergleicht. Dabei muss die Nut im Schutzkragen auf 6 Uhr gedreht werden.

Produktnummerverzeichnis

PRODUKT NR.	SEITE
A31S11	18
A31S12	17
A31S16	18
A31S21	18
A31S22	17
A31S23	17
A31S26	18
A31S51	18
A31S52	17
A31S56	18
A32S11	18
A32S12	17
A32S16	18
A32S21	18
A32S22	17
A32S26	18
A32S51	18
A32S52	17
A32S56	18
A33S27	19
A33S57	19
A34S27	19
A34S57	19
A41S11	18
A41S12	17
A41S16	18
A41S21	18
A41S22	17
A41S26	18
A41S31	18
A41S32	17
A41S36	18
A41S51	18
A41S52	17
A41S56	18
A42S11	18
A42S12	17
A42S16	18
A42S21	18
A42S22	17
A42S26	18
A42S31	18
A42S32	17
A42S36	18
A42S51	18
A42S52	17
A42S56	18
A43S27	19
A43S37	19
A43S57	19
A44S27	19
A44S37	19
A44S57	19
A51S21	18
A51S22	17
A51S26	18
A51S31	18
A51S32	17
A51S34	17
A51S36	18
A51S51	18
A51S52	17

PRODUKT NR.	SEITE
A51S56	18
A52S21	18
A52S22	17
A52S26	18
A52S31	18
A52S32	17
A52S34	17
A52S36	18
A52S51	18
A52S52	17
A52S56	18
A53S27	19
A53S37	19
A53S57	19
A54S27	19
A54S37	19
A54S57	19
D01S10	41
D01S20	41
D01S60	41
D02S10	41
D02S20	41
D02S60	41
D11S10	41
D11S20	41
D11S60	41
D12S10	41
D12S20	41
D12S60	41
D31S11	25
D31S15	26
D31S21	25
D31S22	25
D31S25	26
D31S51	25
D31S55	26
D31SL10	24
D31SL20	24
D32S11	25
D32S15	26
D32S21	25
D32S22	25
D32S25	26
D32S51	25
D32S55	26
D32SL10	24
D32SL20	24
D33S26	26
D33S56	26
D34S27	27
D34S57	27
D41S11	25
D41S15	26
D41S21	25
D41S22	25
D41S25	26
D41S31	25
D41S32	25
D41S331	28
D41S333	28
D41S35	26
D41S45	26

PRODUKT NR.	SEITE
D41S51	25
D41S55	26
D41SL10	24
D41SL20	24
D41SL30	24
D42S11	25
D42S15	26
D42S21	25
D42S22	25
D42S25	26
D42S31	25
D42S32	25
D42S331	28
D42S333	28
D42S35	26
D42S45	26
D42S51	25
D42S55	26
D42SC5	38
D42SL10	24
D42SL20	24
D42SL30	24
D43S26	26
D43S36	26
D43S37	27
D43S46	26
D43S56	26
D44S27	27
D44S37	27
D44S47	27
D44S57	27
D51S21	25
D51S22	25
D51S25	26
D51S31	25
D51S32	25
D51S331	28
D51S333	28
D51S35	26
D51S51	25
D51S55	26
D51SL20	24
D51SL30	24
D52S21	25
D52S22	25
D52S25	26
D52S31	25
D52S32	25
D52S331	28
D52S333	28
D52S35	26
D52S51	25
D52S55	26
D52SL20	24
D52SL30	24
D53S26	26
D53S36	26
D53S37	27
D53S56	26
D54S27	27
D54S37	27
D54S57	27

PRODUKT NR.	SEITE
F01S103	41
F01S154	42
F01S203	41
F01S254	42
F01S603	41
F01S654	42
F02S103	41
F02S154	42
F02S203	41
F02S254	42
F02S603	41
F02S654	42
F11S103	41
F11S154	42
F11S203	41
F11S254	42
F11S603	41
F11S654	42
F12S103	41
F12S154	42
F12S203	41
F12S254	42
F12S603	41
F12S654	42
F31S050	31
F31S100	29
F31S102	30
F31S120	32
F31S150	31
F31S183	34
F31S200	29
F31S201	30
F31S202	30
F31S203	30
F31S20B	37
F31S220	32
F31S22B	37
F31S250	31
F31S270	34
F31S283	34
F31S500	29
F31S520	32
F31S550	31
F31S570	34
F31S583	34
F31SL11	29
F31SL1C	33
F31SL21	29
F31SL2C	33
F32S050	31
F32S100	29
F32S120	32
F32S150	31
F32S183	34
F32S200	29
F32S201	30
F32S20B	37
F32S220	32
F32S22B	37
F32S250	31
F32S270	34
F32S283	34

Produktnummerverzeichnis

PRODUKT NR.	SEITE
F32S500	29
F32S520	32
F32S550	31
F32S570	34
F32S583	34
F32SL11	29
F32SL1C	33
F32SL21	29
F32SL2C	33
F33S257	31
F33S284	35
F33S557	31
F33S584	35
F34S257	32
F34S288	35
F34S557	32
F34S588	35
F41S100	29
F41S120	32
F41S150	31
F41S183	34
F41S200	29
F41S201	30
F41S220	32
F41S250	31
F41S270	34
F41S283	34
F41S300	29
F41S301	30
F41S30B	37
F41S320	32
F41S32B	37
F41S350	31
F41S370	34
F41S383	34
F41S400	29
F41S420	32
F41S450	31
F41S470	34
F41S483	34
F41S500	29
F41S520	32
F41S550	31
F41S570	34
F41S583	34
F41SL11	29
F41SL1C	33
F41SL21	29
F41SL2C	33
F41SL31	29
F41SL3C	33
F42S100	29
F42S120	32
F42S150	31
F42S183	34
F42S200	29
F42S201	30
F42S220	32
F42S250	31
F42S270	34
F42S283	34
F42S300	29

PRODUKT NR.	SEITE
F42S301	30
F42S30B	37
F42S320	32
F42S32B	37
F42S350	31
F42S370	34
F42S383	34
F42S400	29
F42S420	32
F42S450	31
F42S470	34
F42S483	34
F42S500	29
F42S520	32
F42S550	31
F42S570	34
F42S583	34
F42SC50	38
F42SC83	38
F42SL11	29
F42SL1C	33
F42SL21	29
F42SL2C	33
F42SL31	29
F42SL3C	33
F43S257	31
F43S284	35
F43S357	31
F43S384	35
F43S457	31
F43S484	35
F43S557	31
F43S584	35
F44S257	32
F44S288	35
F44S357	32
F44S388	35
F44S457	32
F44S488	35
F44S557	32
F44S588	35
F51S050	31
F51S200	29
F51S201	30
F51S220	32
F51S250	31
F51S270	34
F51S283	34
F51S300	29
F51S301	30
F51S30B	37
F51S320	32
F51S32B	37
F51S333	33
F51S350	31
F51S370	34
F51S383	34
F51S500	29
F51S520	32
F51S550	31
F51S570	34
F51S583	34

PRODUKT NR.	SEITE
F51SL21	29
F51SL2C	33
F51SL31	29
F51SL3C	33
F52S050	31
F52S200	29
F52S201	30
F52S220	32
F52S250	31
F52S270	34
F52S283	34
F52S300	29
F52S301	30
F52S30B	37
F52S320	32
F52S32B	37
F52S333	33
F52S350	31
F52S370	34
F52S383	34
F52S500	29
F52S520	32
F52S550	31
F52S570	34
F52S583	34
F52SL21	29
F52SL2C	33
F52SL31	29
F52SL3C	33
F53S057	31
F53S257	31
F53S284	35
F53S357	31
F53S384	35
F53S557	31
F53S584	35
F54S057	32
F54S257	32
F54S288	35
F54S357	32
F54S388	35
F54S557	32
F54S588	35
G31S10	15
G31S20	15
G31S22	15
G31S50	15
G32S10	15
G32S20	15
G32S22	15
G32S50	15
G33S25	16
G33S55	16
G34S25	16
G34S55	16
G41S10	15
G41S20	15
G41S22	15
G41S30	15
G41S40	15
G41S50	15
G42S10	15

PRODUKT NR.	SEITE
G42S20	15
G42S22	15
G42S30	15
G42S40	15
G42S50	15
G43S25	16
G43S35	16
G43S55	16
G44S25	16
G44S35	16
G44S55	16
G51S20	15
G51S30	15
G51S30P	20
G51S32	15
G51S50	15
G52S20	15
G52S30	15
G52S30P	20
G52S32	15
G52S50	15
G53S25	16
G53S35	16
G53S55	16
G54S25	16
G54S35	16
G54S55	16
K01S10	40
K01S15	40
K01S20	40
K01S25	40
K01S60	40
K01S65	40
K02S10	40
K02S15	40
K02S20	40
K02S25	40
K02S60	40
K02S65	40
K11S10	40
K11S15	40
K11S20	40
K11S25	40
K11S60	40
K11S65	40
K12S10	40
K12S15	40
K12S20	40
K12S25	40
K12S60	40
K12S65	40
K31S05	23
K31S10	22
K31S15	23
K31S20	22
K31S20B	36
K31S25	23
K31S50	22
K31S55	23
K31SL10	22
K31SL20	22
K32S05	23

Produktnummerverzeichnis

PRODUKT NR.	SEITE
K32S10	22
K32S15	23
K32S20	22
K32S20B	36
K32S25	23
K32S50	22
K32S55	23
K32SL10	22
K32SL20	22
K33S20	23
K33S25	24
K33S50	23
K33S55	24
K34S25	24
K34S55	24
K41S10	22
K41S15	23
K41S20	22
K41S25	23
K41S30	22
K41S30B	36
K41S35	23
K41S40	22
K41S45	23
K41S50	22
K41S55	23
K41SL10	22
K41SL20	22
K41SL30	22
K42S10	22
K42S15	23
K42S20	22
K42S25	23
K42S30	22
K42S30B	36
K42S35	23
K42S40	22
K42S45	23
K42S50	22
K42S55	23
K42SC5	38
K42SL10	22
K42SL20	22
K42SL30	22
K43S20	23
K43S25	24
K43S30	23
K43S35	24
K43S45	24
K43S50	23
K43S55	24
K44S25	24
K44S35	24
K44S45	24
K44S55	24
K51S05	23
K51S20	22
K51S25	23
K51S30	22
K51S30B	36
K51S35	23
K51S50	22

PRODUKT NR.	SEITE
K51S55	23
K51SL20	22
K51SL30	22
K52S05	23
K52S20	22
K52S25	23
K52S30	22
K52S30B	36
K52S35	23
K52S50	22
K52S55	23
K52SL20	22
K52SL30	22
K53S05	24
K53S20	23
K53S25	24
K53S30	23
K53S35	24
K53S50	23
K53S55	24
K54S05	24
K54S25	24
K54S35	24
K54S55	24
S01S10	39
S01S15	39
S01S20	39
S01S25	39
S01S60	39
S01S65	39
S02S10	39
S02S15	39
S02S20	39
S02S25	39
S02S60	39
S02S65	39
S11S10	39
S11S15	39
S11S20	39
S11S25	39
S11S60	39
S11S65	39
S12S10	39
S12S15	39
S12S20	39
S12S25	39
S12S60	39
S12S65	39
S31S05	13
S31S10	12
S31S15	13
S31S20	12
S31S20B	36
S31S22	14
S31S25	13
S31S50	12
S31S55	13
S31SL10	12
S31SL20	12
S32S05	13
S32S10	12
S32S15	13

PRODUKT NR.	SEITE
S32S20	12
S32S20B	36
S32S25	13
S32S50	12
S32S55	13
S32SL10	12
S32SL20	12
S33S20	13
S33S25	14
S33S50	13
S33S55	14
S34S25	14
S34S55	14
S41S10	12
S41S15	13
S41S20	12
S41S25	13
S41S30	12
S41S30B	36
S41S35	13
S41S40	12
S41S45	13
S41S50	12
S41S55	13
S41SL10	12
S41SL20	12
S41SL30	12
S42S10	12
S42S15	13
S42S20	12
S42S25	13
S42S30	12
S42S30B	36
S42S35	13
S42S40	12
S42S45	13
S42S50	12
S42S55	13
S42SC5	38
S42SL10	12
S42SL20	12
S42SL30	12
S43S20	13
S43S25	14
S43S30	13
S43S35	14
S43S45	14
S43S50	13
S43S55	14
S44S25	14
S44S35	14
S44S45	14
S44S55	14
S51S05	13
S51S20	12
S51S25	13
S51S30	12
S51S30B	36
S51S30P	20
S51S32	14
S51S35	13
S51S50	12

PRODUKT NR.	SEITE
S51S55	13
S51SL20	12
S51SL30	12
S52S05	13
S52S20	12
S52S25	13
S52S30	12
S52S30B	36
S52S30P	20
S52S35	13
S52S50	12
S52S55	13
S52SL20	12
S52SL30	12
S53S05	14
S53S20	13
S53S25	14
S53S30	13
S53S35	14
S53S50	13
S53S55	14
S54S05	14
S54S25	14
S54S35	14
S54S55	14
VD0163	21
VD0164	21
VD0165	21
VD0323	21
VD0325	21
WS0633	21
WS1253	21

© Copyright 2022

Dieser Katalog und sein Inhalt sind urheberrechtlich geschützt. Eine Vervielfältigung oder Veröffentlichung auch nur einzelner enthaltener Texte, Grafiken, Fotos ist strengstens untersagt und nur mit ausdrücklicher schriftlicher Genehmigung von ABL GmbH erlaubt. Abweichungen bei technischen Angaben und Darstellungen sowie bei der Lieferfähigkeit sind vorbehalten.

This catalogue and its contents are protected by copyright. Without the prior written permission from ABL GmbH, any duplication or distribution of the texts, graphics, photos, etc. herein is prohibited. The right of deviations in the technical specifications and illustrations as well as in the lead times is reserved.

